

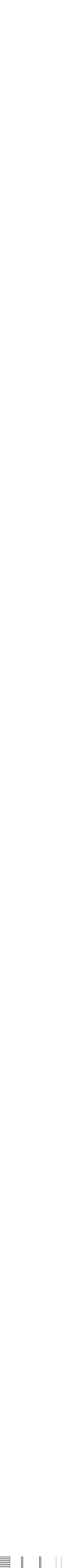
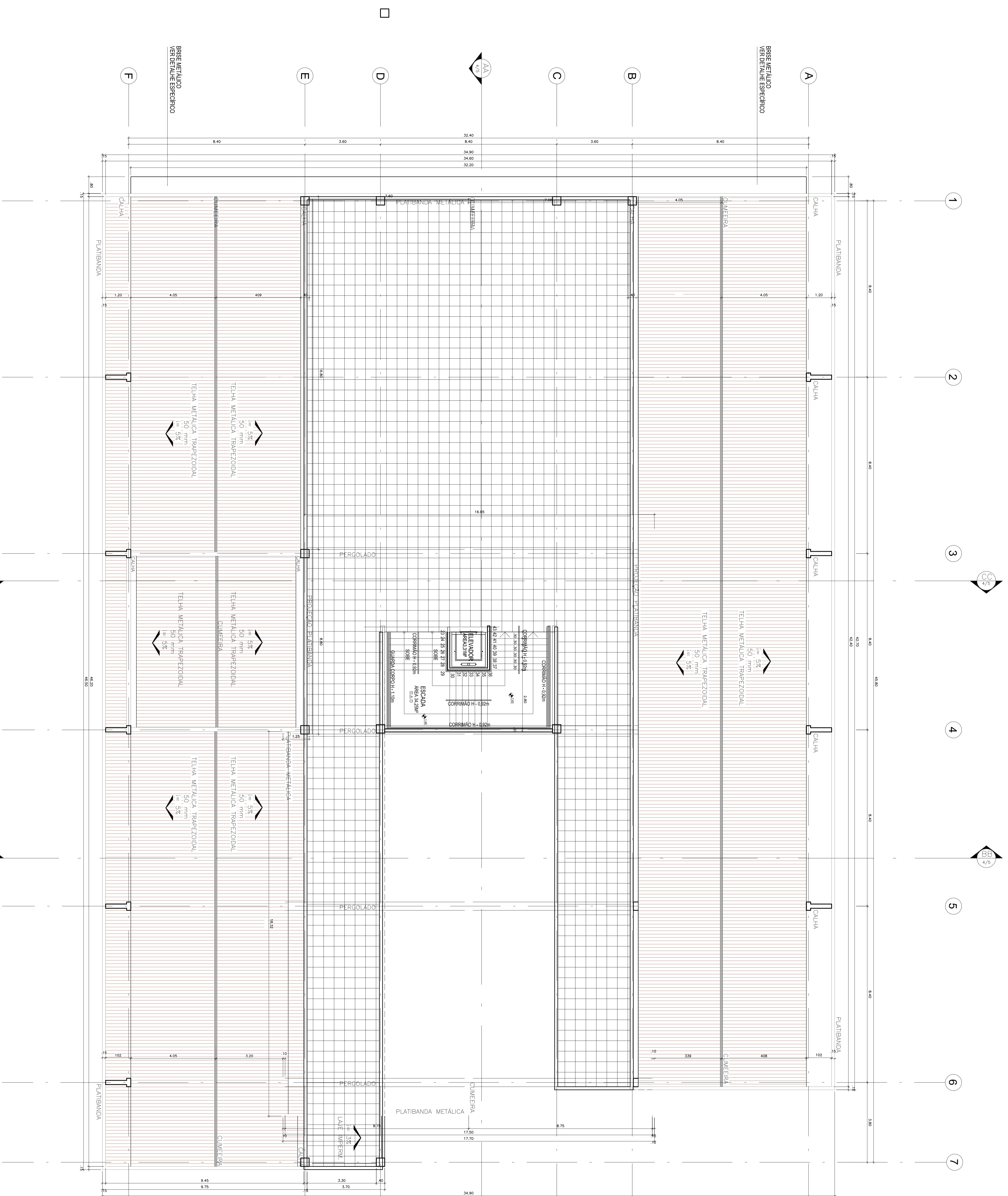
ESQUADRIAS

JANELAS	CODIGO	DIMENSÕES L x A x P	DISCRIMINAÇÃO	QTD.
J01	800 x 175 x 110 cm	Janela Basculante (alumínio perfilado eletrolítico branco)	18	
J02	347 x 175 x 110 cm	Janela Max. ar Frio (alumínio perfilado eletrolítico branco)	09	
J03	347 x 95 x 180 cm	Janela Basculante (alumínio perfilado eletrolítico branco)	05	
J04	285 x 70 x 204 cm	Janela Basculante (alumínio perfilado eletrolítico branco)	21	
J05	120 x 70 x 215 cm	Janela Basculante (alumínio perfilado eletrolítico branco)	05	
J06	320 x 285 cm	Janela Max. ar Frio (alumínio perfilado eletrolítico branco)	02	
J07	800 x 285 cm	Janela Max. ar Frio (alumínio perfilado eletrolítico branco)	-	
J08	800 x 305 cm	Janela Max. ar Frio (alumínio perfilado eletrolítico branco)	-	
J09	800 x 285 cm	Janela Basculante/Frio (alumínio perfilado eletrolítico branco)	02	
J10	800 x 350 cm	Janela Basculante/Frio (alumínio perfilado eletrolítico branco)	02	
J11	540 x 285 cm	Janela Max. ar Frio (alumínio perfilado eletrolítico branco)	02	
J12	347 x 280 x 250 cm	Janela Max. ar Frio (alumínio perfilado eletrolítico branco)	-	
J13	80 x 285 cm	Janela (alumínio perfilado eletrolítico branco)	06	
J14	226 x 285 cm	Janela Basculante/Frio (alumínio perfilado eletrolítico branco)	02	
J15	200 x 285 cm	Janela Max. ar Frio (alumínio perfilado eletrolítico branco)	-	
J16	192 x 175 cm	Janela Max. ar Frio (alumínio perfilado eletrolítico branco)	-	

PORTAS

PORTAS	CODIGO	DIMENSÕES L x A x P	DISCRIMINAÇÃO	QTD.
P01	300 x 285 cm	Porta de alar - 2 folhas (vidro transparente)	04	
P02	200 x 285 cm	Porta de alar - 2 folhas (vidro transparente)	04	
P03	130 x 223 cm	Porta de alar com vidro (alumínio perfilado eletrolítico branco)	02	
P04	110 x 255 cm	Porta de alar com vidro (alumínio perfilado eletrolítico branco)	09	
P05	90 x 223 cm	Porta de alar (alumínio perfilado eletrolítico branco)	04	
P06	80 x 223 cm	Porta de alar-ventilada (alumínio perfilado eletrolítico branco)	11	
P07	60 x 180 cm	Porta de alar (alumínio perfilado eletrolítico branco)	14	
P08	60 x 285 cm	Porta de alar (alumínio perfilado eletrolítico branco)	01	
P09	110 x 223 cm	Porta de alar (alumínio perfilado eletrolítico branco)	-	
P10	100 x 180 cm	Porta de alar (alumínio perfilado eletrolítico branco)	-	
P11	290 x 270 cm	Porta metálica cortiço-log alar com barra anti-pânico	-	
P12	80 x 223 cm	Porta de alar - 1 folha (alumínio perfilado eletrolítico branco)	09	
P13	105 x 285 cm	Porta de alar - 1 folha (alumínio perfilado eletrolítico branco)	02	
P13	300 x 285 cm	Porta metálica cortiço-log alar com barra anti-pânico	-	

NOTA: JANELAS E PORTAS DE ALAR SÃO DE 1,50m DE ALTURA. JANELAS E PORTAS DE ALAR SÃO DE 1,50m DE ALTURA. JANELAS E PORTAS DE ALAR SÃO DE 1,50m DE ALTURA.



LEGENDA

- PAREDE DE ALVENARIA
- DIVISÓRIA NAVAL 1#2,3#m VENTILAÇÃO E LUMINAÇÃO 1#1,3#m (GER. DE T.)
- DIVISÓRIA EM GRANITO CINZA ANDORRINHA
- DIVISÓRIA TERMOACÚSTICA ARTICULADA - BRANCA

PROJETO ARQUITETÔNICO
CAMPUS POÇO REDONDO - 1ª ETAPA

CLIENTE: INSTITUTO FEDERAL DE SERGIPE - CAMPUS POÇO REDONDO
 ENDEREÇO: SE 300, KM 05 - POÇO REDONDO/SE
 ESCALA: 1/75
 DATA: NOV/2015
 PROJECIONISTA: 05/08

AUTORES DO PROJETO:
 Arq. Henrique Neves
 CO-AUTORES DO PROJETO:
 Arq. Juliana Schneider
 Arq. Leonardo Fogaça
 Eng. Civil: 197973-9
 Eng. Arquiteto: 197973-9
 Av. Desembargador Manoel de Sá, S/N - SUÍÇA - Acaçai/SE
 dip@ipb.com.br TEL: (79) 3711-5139

Nº	ALTERAÇÃO/REVISÕES	REVISADO POR	DATA

