

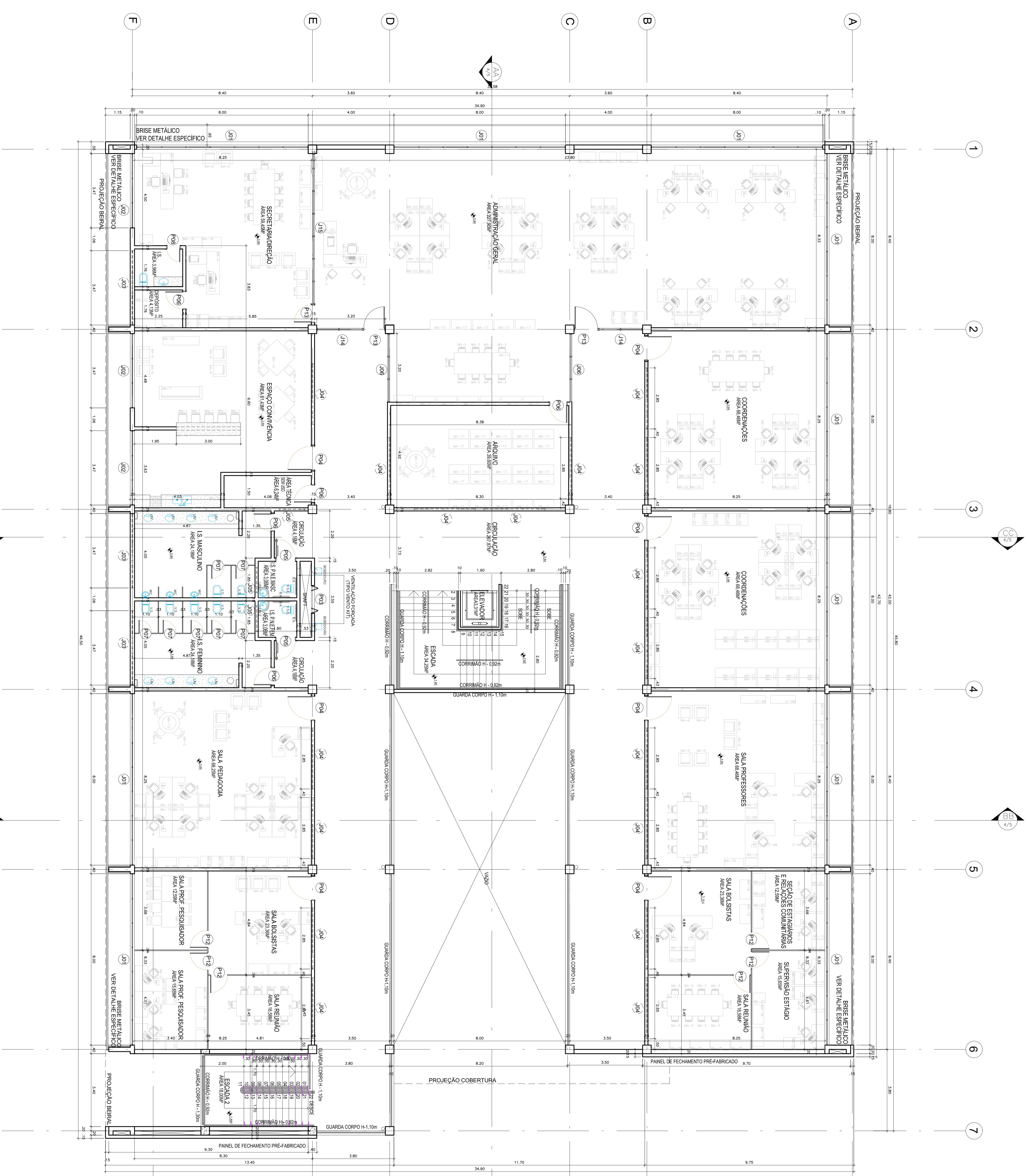
ESQUADRIAS

JANELAS	CODIGO	DIMENSÕES	DISCRIMINAÇÃO	QTD.
	J01	800 x 175 x 110 cm	Janela Mx. ar Frio (alumínio pintura eletrolítica branca)	18
	J02	347 x 175 x 110 cm	Janela Mx. ar Frio (alumínio pintura eletrolítica branca)	09
	J03	347 x 95 x 190 cm	Janela Biscafilme (alumínio pintura eletrolítica branca)	05
	J04	295 x 70 x 284 cm	Janela Biscafilme (alumínio pintura eletrolítica branca)	21
	J05	120 x 70 x 195 cm	Janela Biscafilme (alumínio pintura eletrolítica branca)	05
	J06	320 x 285 cm	Janela Biscafilme/Fluo (alumínio pintura eletrolítica branca)	02
	J07	800 x 285 cm	Janela Espilte fons (alumínio pintura eletrolítica branca)	-
	J08	800 x 305 cm	Janela Biscafilme/Fluo (alumínio pintura eletrolítica branca)	-
	J09	800 x 285 cm	Janela Biscafilme/Fluo (alumínio pintura eletrolítica branca)	02
	J10	800 x 350 cm	Janela Biscafilme/Fluo (alumínio pintura eletrolítica branca)	-
	J11	540 x 285 cm	Janela Biscafilme/Fluo (alumínio pintura eletrolítica branca)	02
	J12	347 x 290 x 255 cm	Janela Mx. ar Frio (alumínio pintura eletrolítica branca)	-
	J13	60 x 285 cm	Janela Espilte fons (alumínio pintura eletrolítica branca)	06
	J14	228 x 295 cm	Janela Biscafilme/Fluo (alumínio pintura eletrolítica branca)	02
	J15	200 x 285 cm	Janela 2 Espilte fons (alumínio pintura eletrolítica branca)	-
	J16	192 x 175 cm	Janela Mx. ar (alumínio pintura eletrolítica branca)	-

PORTAS

CODIGO	DIMENSÕES	DISCRIMINAÇÃO	QTD.
P01	300 x 285 cm	Porta de abrir - 2 Faltas (vidro transparente)	-
P02	200 x 285 cm	Porta Escamoteável (alumínio pintura eletrolítica branca)	04
P03	130 x 223 cm	Porta Escamoteável (alumínio pintura eletrolítica branca)	02
P04	110 x 285 cm	Porta de abrir com vidro de vidro (alumínio pintura eletrolítica branca)	09
P05	90 x 223 cm	Porta de abrir (madeira pintura esmalte acetinado)	04
P06	80 x 223 cm	Porta de abrir (madeira pintura esmalte acetinado)	10
P07	60 x 180 cm	Porta de abrir (madeira pintura esmalte acetinado)	14
P08	60 x 255 cm	Porta de abrir (madeira pintura esmalte acetinado)	01
P09	110 x 223 cm	Porta de abrir (alumínio pintura eletrolítica branca)	-
P10	100 x 180 cm	Porta de abrir (alumínio pintura eletrolítica branca)	-
P11	280 x 270 cm	Porta de abrir (alumínio pintura eletrolítica branca)	-
P12	80 x 223 cm	Porta de abrir - 1 Faltas (vidro transparente)	09
P13	105 x 285 cm	Porta de abrir - 1 Faltas (vidro transparente)	03
P13	300 x 285 cm	Porta de abrir - 1 Faltas (vidro transparente)	-

EM NENHUMA DAS PORTAS DE ABRIR NÃO SE ENCONTRA O PAINEL DE ABERTURA, SENDO NECESSÁRIO O PAINEL DE ABERTURA DEVIDO À NECESSIDADE DE VENTILAÇÃO E ILUMINAÇÃO NATURAL. A NECESSIDADE DE VENTILAÇÃO E ILUMINAÇÃO NATURAL DEVE SER ATENDIDA POR MEIO DE OUTROS MEIOS, COMO OBRAS DE VENTILAÇÃO MECÂNICA E ILUMINAÇÃO ARTIFICIAL.



LEGENDA

- PAREDE DE ALVENARIA
- DIVISÓRIA NAVAL, h=2,2m VENTILAÇÃO E ILUMINAÇÃO h=1,30m (VER DET.)
- DIVISÓRIA EM GRANITO CINZA ANODINADA
- DIVISÓRIA TERMOCACISTICA ARTICULADA - BRANCA

Nº	ALTERAÇÃO/REVISÕES	REVISADO POR	DATA

PROJETO ARQUITETÔNICO

CAMPUS TOBIAS BARRETO - 1 ETAPA

CLIENTE: INSTITUTO FEDERAL DE SERGIPE - CAMPUS TOBIAS BARRETO
 ENDEREÇO: CMP. JULIETA BARRETO DE ALMEIDA - TOBIAS BARRETO/SE
 PLANTA: PLANTA BAIXA - SUPERIOR
 DATA: NOV/2015
 PRIMEIRO: 04/08

INSTITUTO FEDERAL DE SERGIPE

Autor do Projeto: Ar.º Fernando Henrique Neves
 CO-AUTORES DO PROJETO: Ar.º Juliana Schneider, Ar.º Lorena Fiuza
 CAD: 99973-8 CAD: 99097-4

ENGENHEIRO: Ar.º Demétrio Aguiar Ayala, 549 - SUSSA - Acaju/SE
 disp@pfis.edu.br TEL: (79)3711-3139