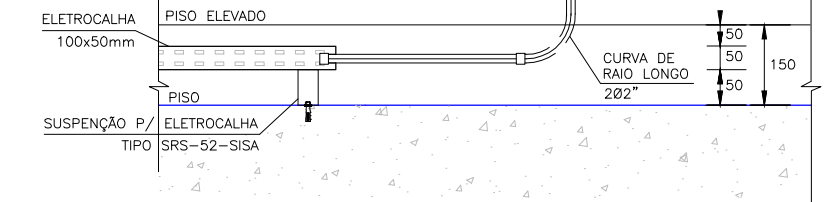


SIMBOLOGIA:

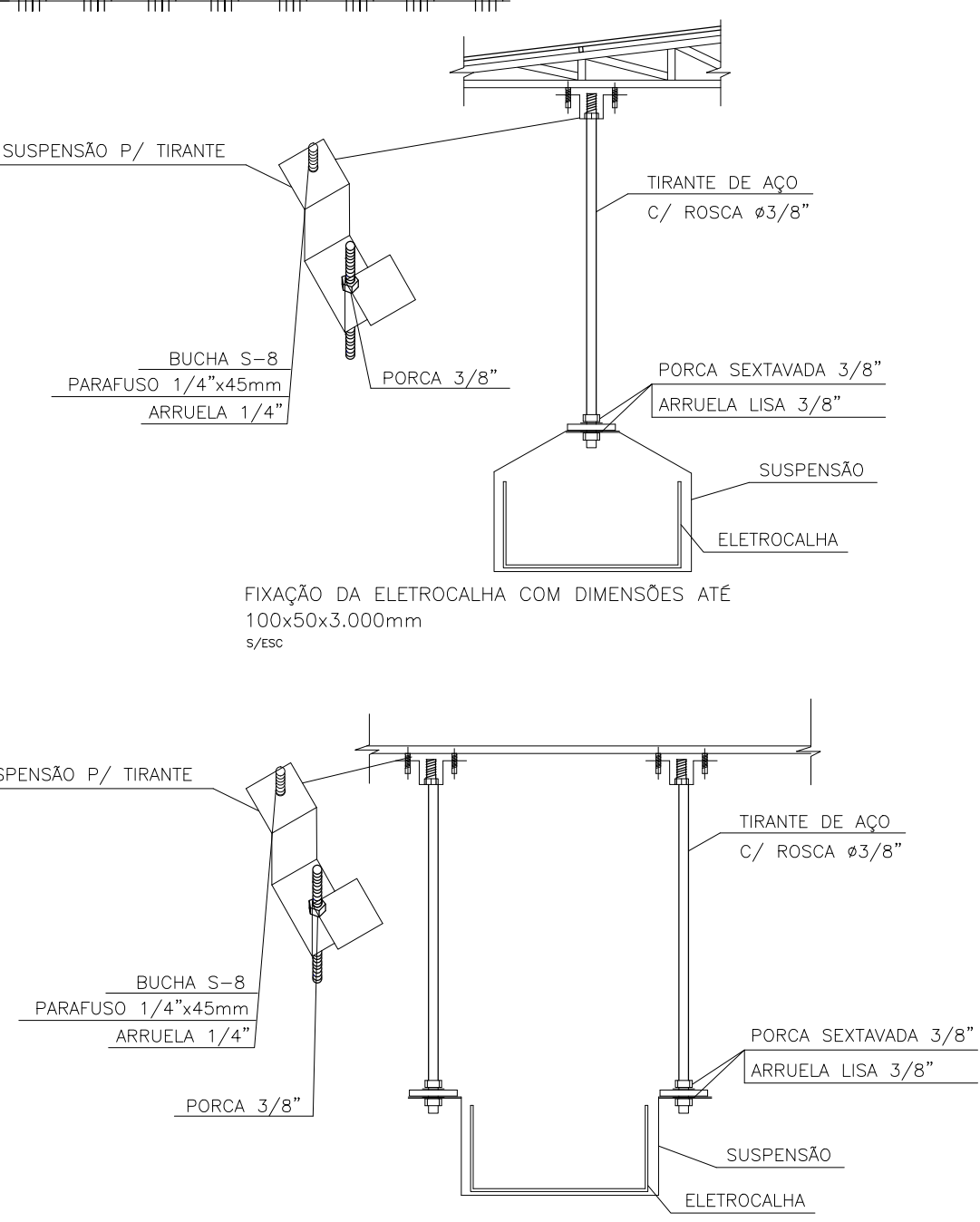
- QUADRO DE DISTRIBUIÇÃO DE FORÇA OU LUZ (h=1500mm DO PISO);
- CAIXA DE PASSAGEM 4"x4" EMBUTIDA NO PISO;
- CAIXA DE PASSAGEM 4"x4" h=0,30 DO PISO ACABADO EMBUTIDA NA PAREDE OU INDICADA NO PROJETO;
- CAIXA DE PASSAGEM EM CHAPA DE AÇO GALVANIZADA CX. 20x20 h= 0,30 DO PISO ACABADO EMBUTIDA NA PAREDE OU INDICADA NO PROJETO;
- TOMADA 2P+T UNIVERSAL PADRÃO BRASILEIRO 10A HORIZONTAL 125/250V (h=300/1200/2700mm do piso) REF. 6150 80 DA PIAL OU EQUIVALENTE TÉCNICO;
- TOMADA PARA COMPUTADOR, 2P+T UNIVERSAL PADRÃO BRASILEIRO A 0,30m DO PISO;
- PONTO DE FORÇA PARA AR CONDICIONADO H=1,50m;
- TOMADA 2P+T UNIVERSAL 15A 125/250V EM METAL EMBUTIDA NO PISO ACABADO REF. 543 24 DA PIAL OU EQUIVALENTE TÉCNICO;
- TOMADA 2P+T UNIVERSAL 15A 125/250V EM METAL EMBUTIDA NO TETO REF. 543 24 DA PIAL OU EQUIVALENTE TÉCNICO;
- TOMADA 2P+T UNIVERSAL 15A 125/250V EM METAL EMBUTIDA NO PISO E ESPECÍFICO P/ COMPUTADORES REF. 543 24 DA PIAL OU EQUIVALENTE TÉCNICO;
- TOMADA 2P+T UNIVERSAL 15A 125/250V EM CX. 4x2" P/ USO ESPECÍFICO EM LUMINÁRIAS DE EMERGÊNCIA (h=2200mm) COM POTÊNCIA DE 100W OU INDICADA EM PROJETO, REF. 642 13 DA PIAL OU EQUIVALENTE TÉCNICO;

- TOMADA 220V EMBUTIDA EM ALVENARIA, MÉDIA (h=1,30m) RESPECTIVAMENTE ACIMA DO PISO ACABADO, REF. 6150-40 ATÉ 250V NA COR VERMELHA, NOVO PADRÃO BRASILEIRO CONFORME NORMA ABNT NBR 14136 DA PIAL OU EQUIVALENTE TÉCNICO;
- TOMADA 2P+T UNIVERSAL 15A 125/250V EMBUTIDA NO TETO;
- INTERRUPTOR BIPOLAR (EM CX. 4x2"), h=1,30m DO PISO PRONTO FABRICAÇÃO SIEMENS OU EQUIVALENTE TÉCNICO;
- ELETROCALHA TIPO "U" PERFURADA C/TAMPA - CEMAR;
- EMENDA INTERNA "U" - CEMAR;
- CURVA VERTICAL INTERNA 90° - CEMAR;
- CRUZETA HORIZONTAL 90° - CEMAR;
- TE HORIZONTAL 90° - CEMAR;
- CURVA HORIZONTAL 90° - CEMAR;
- ELETRODUTO EMBUTIDO NA LAJE, PAREDE OU SOBRE O FORRO ACABADO;
- ELETRODUTO EMBUTIDO NO PISO;
- CANALETA DE PVC FIXADO NA PAREDE OU NO MÓVEL;
- CONDUTORES NEUTRO, FASE, RETORNO E TERRA, RESPECTIVAMENTE;
- ATERRAMENTO;
- ELETRODUTO QUE SOBE OU DESCE;

DETALHE DE SAÍDA PARA ELETRODUTO SEM ESCALA



DETALHE 2 CX. PASSAGEM 300x300x120 S/ESC.



NOTAS:

- TODOS OS MATERIAIS UTILIZADOS DEVERÃO ESTAR DE ACORDO COM OS PADRÕES DA CONCESSIONÁRIA LOCAL (ENERGISA/FS);
- VERIFICAR QUADROS DE CARGA QUANTO AO DIMENSIONAMENTO DOS CONDUTORES;
- TOMADAS NÃO COTADAS CONSIDERAR POTÊNCIA DE 100W VER QUADROS DE CARGAS;
- ELETRODUTOS NÃO COTADOS CONSIDERAR DIÂMETRO DE #3/4";
- A SEÇÃO NOMINAL MÍNIMA DOS CONDUTORES DE ENERGIA PARA AS TOMADAS DE ALIMENTAÇÃO SERÁ DE 4,0mm² E PARA ILUMINAÇÃO SERÁ DE 2,5mm²;
- CONDUTORES NÃO COTADOS CONSIDERAR SEÇÃO DE 2,5mm² PARA ILUMINAÇÃO E 4,0mm² PARA TOMADAS;
- TODOS OS QUADROS/ELETROCALHAS/ PARTES METÁLICAS DEVEM SER ATERRADOS;
- OS CONDUTORES E CABOS NO DETALHE DE ENTRADA E ALIMENTADORES DOS QDS ESTÃO COTADOS EM mm² COM ISOLAÇÃO DE 60/100V EPR-90°;
- OS CONDUTORES DE ILUMINAÇÃO E FORÇA, ESTÃO COTADOS NO QUADRO DE CARGA E DIAGRAMA UNIFILAR;
- OS ELETRODUTOS EMBUTIDOS NO PISO E APARENTES SERÃO EM PVC RÍGIDO DE FABRICAÇÃO TODE, AMARCO OU EQUIVALENTE TÉCNICO;
- NAS JUNÇÕES DOS ELETRODUTOS COM AS CANAIS, DEVERÃO SER EMPREGADAS BUCHAS E ARRUELAS C/ MESMO DIÂMETRO DO ELETRODUTO;

OBS:

- AS ELETROCALHAS DEVEM ESTAR AFASTADAS EM UMA DISTÂNCIA DE 0,30m DAS DE CABEAMENTO ESTRUTURADO.

06	Inclusão de exaustores e tomadas nos Wc's ADM	Eng. Lucas Lima	18/04/2017
05	Revisão de Projetos/Mudança de Arquitetura	Eng. Thiago Santana	03/10/2014
04	Revisão Solicitada Pelo IFS	Eng. Flavio Goes	20/08/2013
03	Revisão de Projetos	Eng. Flavio Goes	20/06/2013
02	Revisão de Projetos/Mudança de Arquitetura	Eng. Flavio Goes	30/05/2013
01	Revisão de Projetos	Eng. Flavio Goes	23/04/2013
Nº	ALTERAÇÃO/REVISÕES	REVISADO POR	DATA

LJ ENGENHARIA, SANEAMENTO E MEIO AMBIENTE LTDA

AV. DESEMBARGADOR MAYNARD, 1046, BAIRRO CIRURGIA, ARACAJU-SE, CEP.: 49055-210
TEL./FAX.: (79) 3214-7027/9987-9194 CNPJ: 09.061.246/0001-48 - E-MAIL: lj.eng@oi.com.br

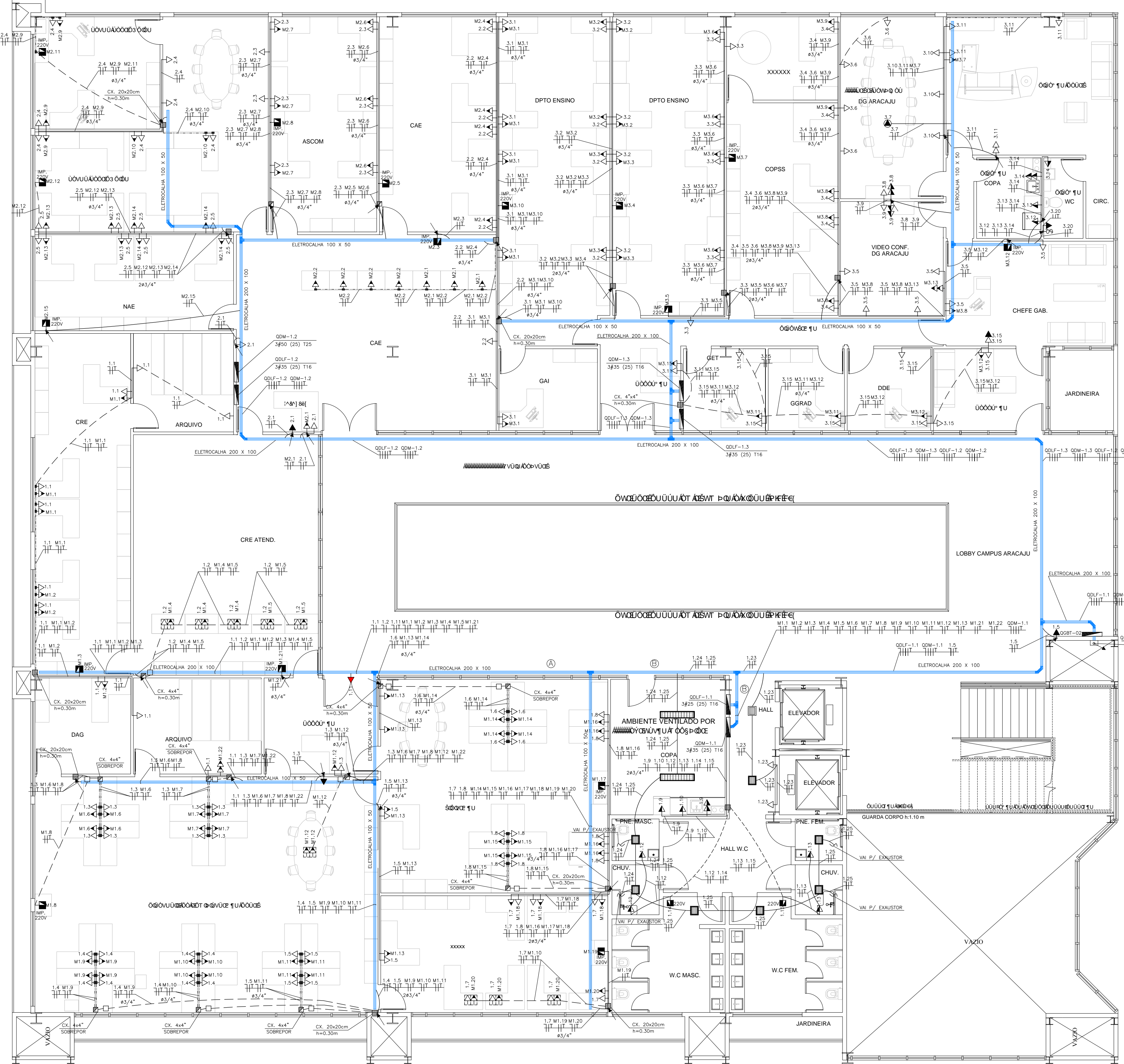
AUTOR DO PROJETO:
FLAVIO AUGUSTO SANTOS DE GOES Engenheiro Eletricista e Seg. do Trabalho
CREA - 11.804 D/SE

CO-AUTOR DO PROJETO:
THIAGO SANTANA DE SOUZA Engenheiro Eletricista
CREA - 271262872

ENDEREÇO:
Av. Eng. Gentil Tavares da Motta, 1166 - Getúlio Vargas - Aracaju/SE
deop@ifs.edu.br TEL: (79)3711-3139

PROJETO ELÉTRICO
PROJETO EXECUTIVO

CLIENTE:	INSTITUTO FEDERAL DE SERGIPE - ADMINISTRAÇÃO
DESENHO:	PLANTA BAIXA - BLOCO ADMINISTRAÇÃO 1º PAV. - TOMADA E FORÇA
ESCALA:	1:75
DATA:	OUTUBRO/2014
FOLHA:	09/31



ESC. 1/75		
CONFIGURAÇÃO DE PENAS		
Nº PENAS	COR	ESPESSURA
1	7	0.12
2	7	0.15
3	7	0.30
4	7	0.40
5	7	0.50
6	7	0.60
7	7	0.20
8	7	0.10
9	7	0.05
150	150	0.20

PLANTA BAIXA - BLOCO REITORIA 1º PAV. - TOMADAS

ESC. 1/75