

CONFIGURAÇÃO	P/	PLANTAS
Nº	Nº	ESP.
SA	SA	SA
COORDENADA	COORDENADA	COORDENADA
1	7	0,40
2	7	0,10
3	7	0,30
4	7	0,80
5	7	0,50
6	7	0,25
7	7	0,20
8	7	0,20
9	7	0,60
30	30	0,20
251	251	0,20
254	254	0,20
ESC. P/ PLANTAS		1:0,75
Nº DO PROJETO		PRJ_44-28-01
31/05/2013		

QUADRO DE CARGAS - (QDG-AR-ADM) IFS - REITORIA 40m																											
CIRC.	ILUMINAÇÃO (W)										T.U.G (W)				ESP.	AQUECE DOR (W)	AR COND. (W)	MOTOR (W)	TOTAL (W)	FATOR DE POTÊN CIA	TOTAL (VA)	TENS ÃO (V)	CONDUTOR (m m²)	FASES			OBSERVAÇÃO
	15	16	20	26	32	35	50	70	100	250	400	100	200	300										R	S	T	
QDAR-ADM1															85.690	-	85.690	1	85.690	220	3#95(50)T50 EPR - 90º	3 X 300 - 10KA	X	X	X	ALIMENTA QDAR-ADM1	
QDAR-ADM2															70.914	-	70.914	1	70.914	220	3#120(70)T70 EPR - 90º	3 X 200 - 10KA	X	X	X	ALIMENTA QDAR-ADM2	
QDAR-ADM3															66.656	-	66.656	1	66.656	220	3#70(35)T35 EPR - 90º	3 X 200 - 10KA	X	X	X	ALIMENTA QDAR-ADM3	
QDAR-ADM4															51.232	-	51.232	1	51.232	220	3#150(70)T95 EPR - 90º	3 X 150 - 10KA	X	X	X	ALIMENTA QDAR-ADM4	
RES.																										RES.	
RES.																										RES.	
RES.																										RES.	
TOT. GERAL	0	0	0	0			0	0		0	0	0	0	0	0	0	0	0	0	274.492	220	2x(3#120) (120)T120 EPR - 90º	3 X 630 - 10KA	X	X	X	TOTAL GERAL

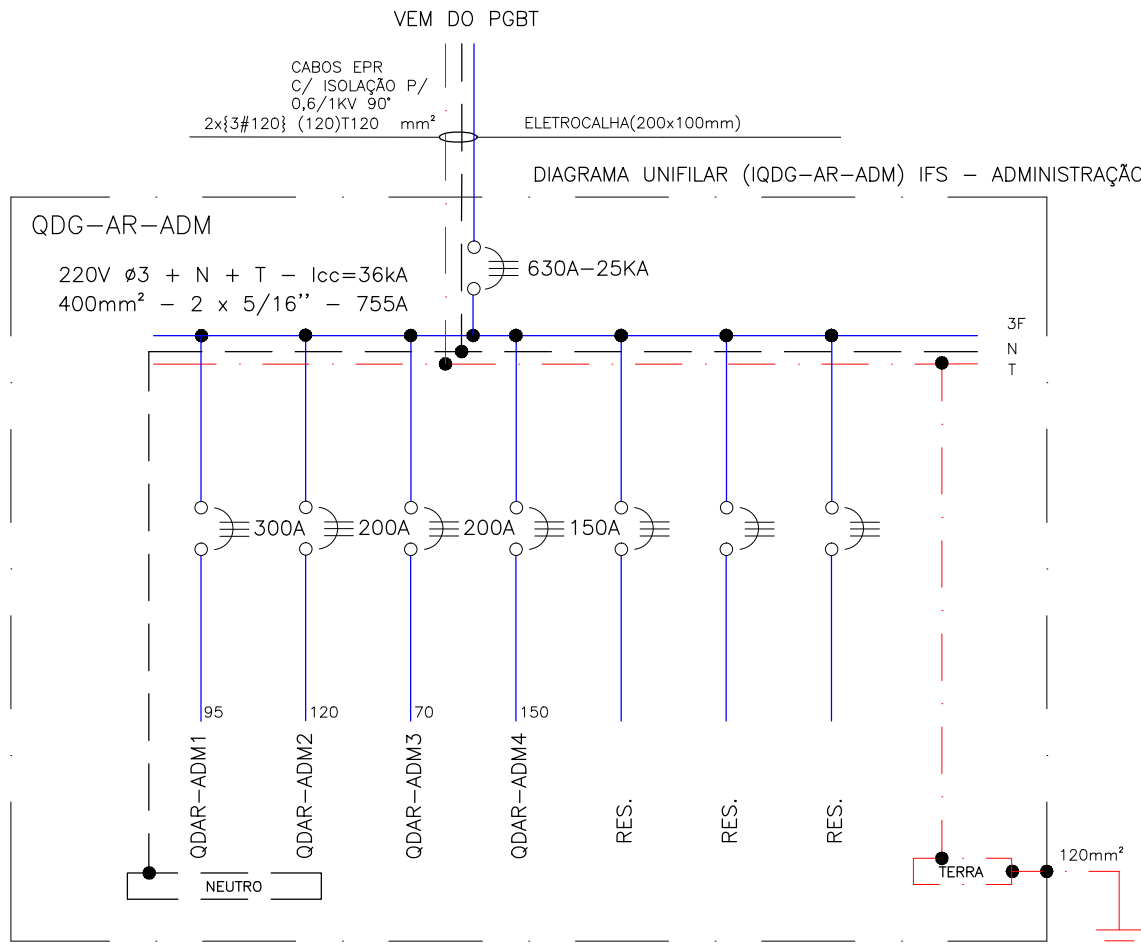


DIAGRAMA UNIFILAR SEM ESCALA

QUADRO DE CARGAS - (QDAR-ADM1) IFS - REITORIA 5m																											
CIRC.	ILUMINAÇÃO (W)										T.U.G (W)			ESP.	AQUECE DOR (W)	AR COND. (W)	MOTOR (W)	TOTAL (W)	FATOR DE POTÊNCI A	TOTAL (VA)	TENS ÃO (V)	CONDUTOR (m m²)	PROTEÇÃO (A)	FASES			OBSERVAÇÃO
	15	16	20	26	32	35	60	70	100	250	400	100	200											300	R	S	
AR1.01															4.150		4.150	1,00	4.150	220	3#6 T6	3 x 25	x	x	x	ALIMENTA UC-10 - 48.000 BTU'S	
AR1.02															2.468		2.468	1,00	2.468	220	2#6 T6	2 x 20	x	x	x	ALIMENTA UC-12 - 24.000 BTU'S	
AR1.03															950		950	1,00	950	220	2#4 T4	2 x 16	x	x	x	ALIMENTA UC-13 - 9.000 BTU'S	
AR1.04															3.092		3.092	1,00	3.092	220	2#6 T6	2 x 25	x	x	x	ALIMENTA UC-14 - 30.000 BTU'S	
AR1.05															3.920		3.920	1,00	3.920	220	2#6 T6	2 x 25	x	x	x	ALIMENTA UC-15 - 36.000 BTU'S	
AR1.06															3.920		3.920	1,00	3.920	220	2#6 T6	2 x 25	x	x	x	ALIMENTA UC-16 - 36.000 BTU'S	
AR1.07															3.092		3.092	1,00	3.092	220	2#6 T6	2 x 25	x	x	x	ALIMENTA UC-50 - 30.000 BTU'S	
AR1.08															1.260		1.260	1,00	1.260	220	2#4 T4	2 x 16	x	x	x	ALIMENTA UC-08 - 12.000 BTU'S	
AR1.09															1.890		1.890	1,00	1.890	220	2#4 T4	2 x 20	x	x	x	ALIMENTA UC-07 - 18.000 BTU'S	
AR1.10															1.260		1.260	1,00	1.260	220	2#4 T4	2 x 16	x	x	x	ALIMENTA UC-06 - 12.000 BTU'S	
AR1.11															3.092		3.092	1,00	3.092	220	2#6 T6	2 x 25	x	x	x	ALIMENTA UC-51 - 30.000 BTU'S	
AR1.12															1.260		1.260	1,00	1.260	220	2#4 T4	2 x 16	x	x	x	ALIMENTA UC-52 - 12.000 BTU'S	
AR1.13															3.092		3.092	1,00	3.092	220	2#6 T6	2 x 25	x	x	x	ALIMENTA UC-53 - 30.000 BTU'S	
AR1.14															3.092		3.092	1,00	3.092	220	2#6 T6	2 x 25	x	x	x	ALIMENTA UC-54 - 30.000 BTU'S	
AR1.15															5.270		5.270	1,00	5.270	220	3#6 T6	3 x 32	x	x	x	ALIMENTA UC-87 - 60.000 BTU'S	
AR1.16															5.270		5.270	1,00	5.270	220	3#6 T6	3 x 32	x	x	x	ALIMENTA UC-88 - 60.000 BTU'S	
AR1.17															2.468		2.468	1,00	2.468	220	2#6 T6	2 x 20	x	x	x	ALIMENTA UC-11 - 24.000 BTU'S	
AR1.18															4.150		4.150	1,00	4.150	220	3#6 T6	3 x 25	x	x	x	ALIMENTA UC-09 - 48.000 BTU'S	
AR1.19															3.092		3.092	1,00	3.092	220	2#6 T6	2 x 25	x	x	x	ALIMENTA UC-48 - 30.000 BTU'S	
AR1.20															3.092		3.092	1,00	3.092	220	2#6 T6	2 x 25	x	x	x	ALIMENTA UC-49 - 30.000 BTU'S	
AR1.21															4.150		4.150	1,00	4.150	220	3#6 T6	3 x 25	x	x	x	ALIMENTA UC-85 - 48.000 BTU'S	
AR1.22															4.150		4.150	1,00	4.150	220	3#6 T6	3 x 25	x	x	x	ALIMENTA UC-86 - 48.000 BTU'S	
AR1.23															950		950	1,00	950	220	2#4 T4	2 x 16	x	x	x	ALIMENTA UC-22 - 9.000 BTU'S	
AR1.24															1.890		1.890	1,00	1.890	220	2#4 T4	2 x 20	x	x	x	ALIMENTA UC-33 - 18.000 BTU'S	
AR1.25															950		950	1,00	950	220	2#4 T4	2 x 16	x	x	x	ALIMENTA UC-34 - 9.000BTU'S	
AR1.26															2.490		2.490	1,00	2.490	220	2#6 T6	2 x 20	x	x	x	ALIMENTA UC-65 - 22.000BTU'S	
AR1.27															1.890		1.890	1,00	1.890	220	2#4 T4	2 x 20	x	x	x	ALIMENTA UC-66 - 18.000BTU'S	
AR1.28															1.890		1.890	1,00	1.890	220	2#4 T4	2 x 20	x	x	x	ALIMENTA UC-102 - 18.000BTU'S	
AR1.29															1.890		1.890	1,00	1.890	220	2#4 T4	2 x 20	x	x	x	ALIMENTA UC-103 - 18.000BTU'S	
AR1.30															2.468		2.468	1,00	2.468	220	2#6 T6	2 x 20	x	x	x	ALIMENTA UC-101 - 24.000BTU'S	
AR1.31															3.092		3.092	1,00	3.092	220	2#6 T6	2 x 25	x	x	x	ALIMENTA UC-98 - 30.000BTU'S	
RES.																										RES.	
RES.																										RES.	
RES.																										RES.	
RES.																										RES.	
RES.																										RES.	
TOT. GERAL	0	0	0	0	0	0	0	0	0	0	0	0	0	0	85.690	0	85.690	1,00	85.690	220	3#95(50)T50 EPR - 90°	3 X 300 - 10KA	X	X	X	TOTAL GERAL	

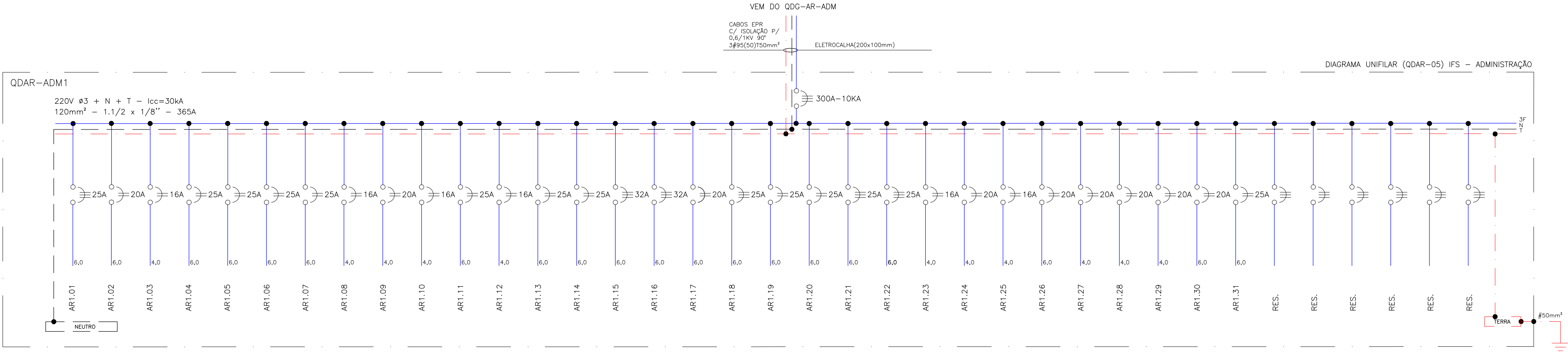


DIAGRAMA UNIFILAR SEM ESCALA

OBS:

— TODOS OS QUADROS COM CAPACIDADE ACIMA DE 100A DEVEM SER FORNECIDOS DO TIPO MONTADO

02	Revisão Geral	Eng. Thiago Santana	03/04/2017
01	Revisão de Projetos	Eng. Flavio Goes	20/06/2013
Nº	ALTERAÇÃO/REVISÕES	REVISADO POR	DATA



LJ ENGENHARIA, SANEAMENTO E MEIO AMBIENTE LTDA

AV. DESEMBARGADOR MAYNARD, 1046, BAIRRO CIRURGIA, ARACAJU-SE, CEP.: 49055-210
TEL./FAX.: (79) 3214-7027/9987-9194 CNPJ: 09.061.246/0001-48 - E-MAIL: lj-eng@oi.com.br



AUTOR DO PROJETO:
FLAVIO AUGUSTO SANTOS DE GOES Engenheiro Eletricista e Seg. do Trabalho
E-MAIL: mg.flaviogoes@gmail.com - FONE:(79) 9941-5407
CREA - 11.804 D/SE

ENDEREÇO:
Av. Eng. Gentil Tavares da Motta, 1166 - Getúlio Vargas - Aracaju/SE
deop@ifs.edu.br TEL.: (79)3711-3139

PROJETO ELÉTRICO PROJETO EXECUTIVO

CLIENTE:	INSTITUTO FEDERAL DE SERGIPE - ADMINISTRAÇÃO		
DESENHO:	QUADROS DE CARGAS E DIAGRAMAS UNIFILARES (QDG-AR-ADM E QDAR-ADM1)		
ESCALA:	1:75		
DATA:	JUNHO/2013		
FOLHA:	28/31		