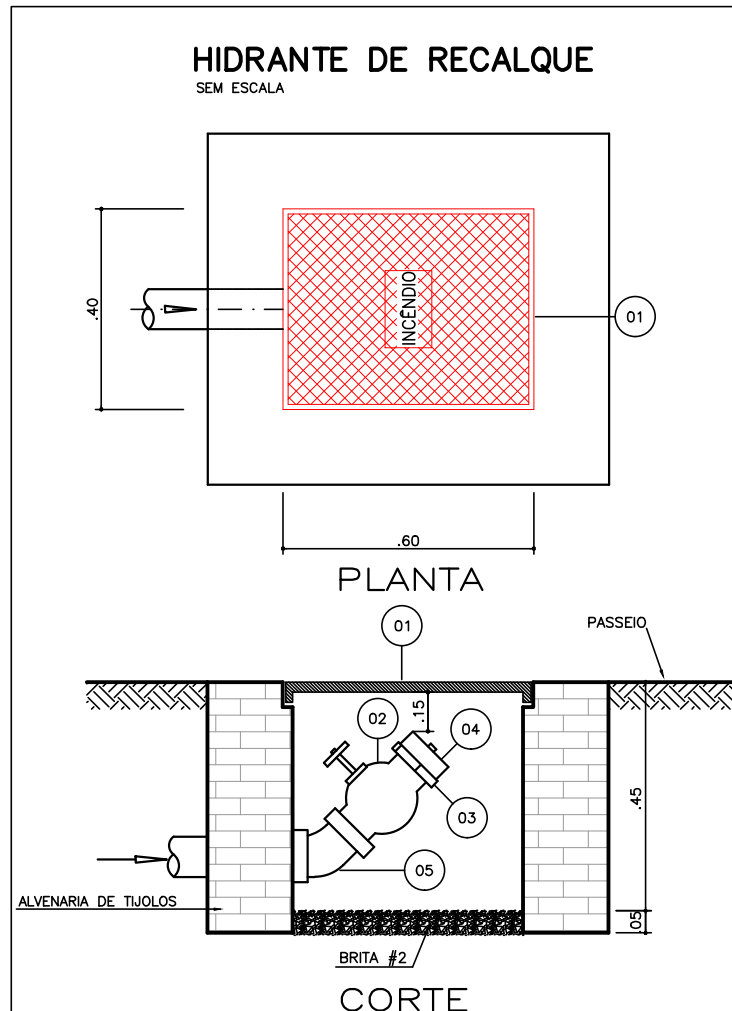
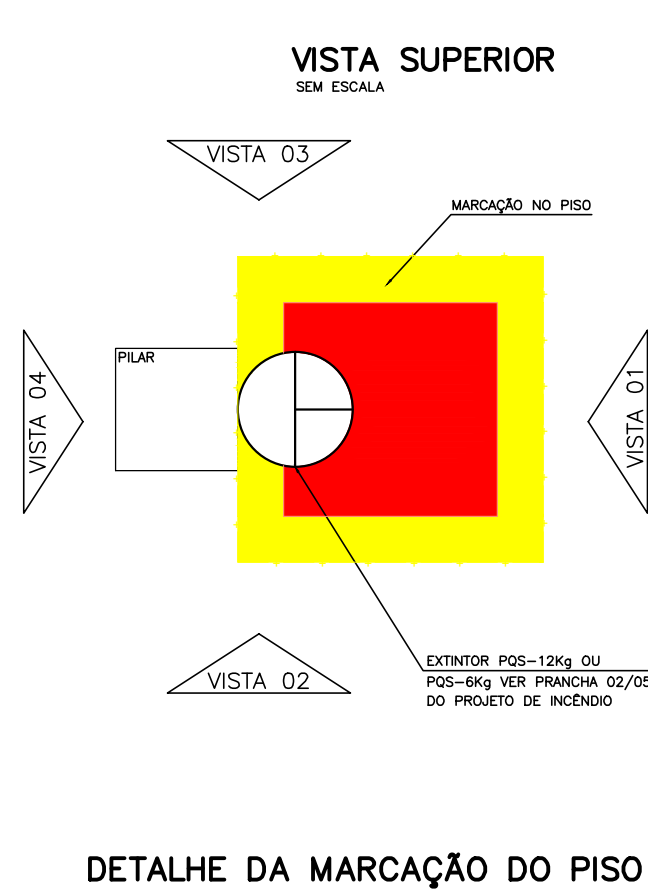


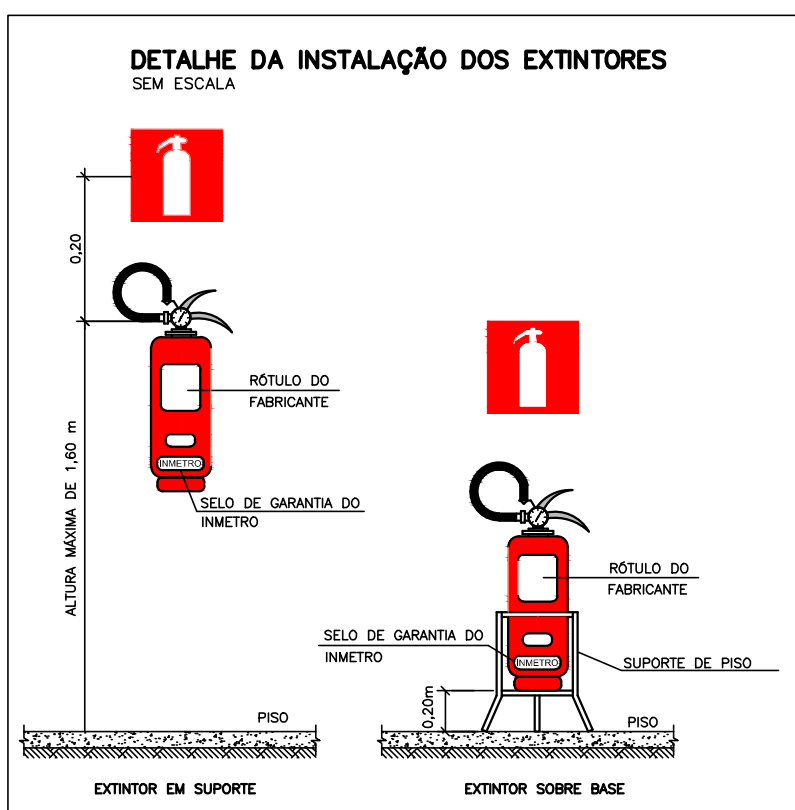
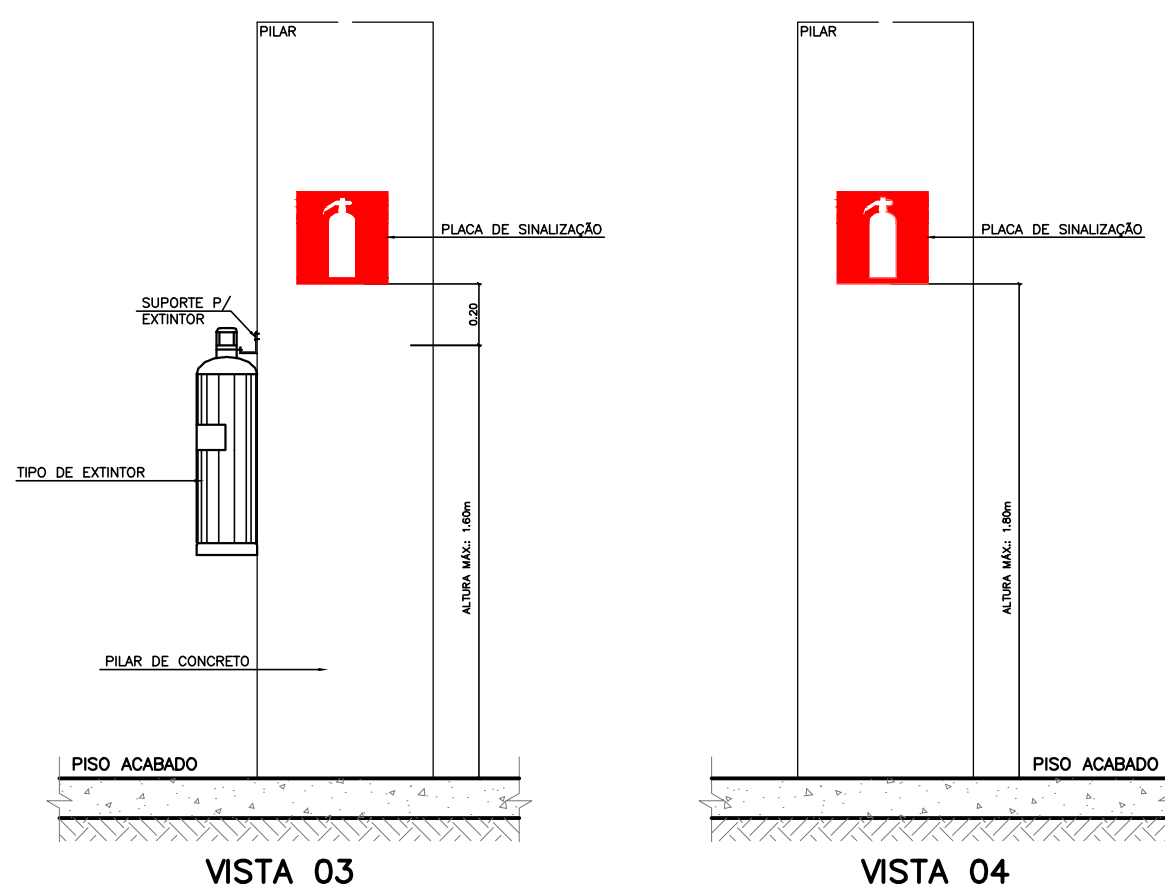
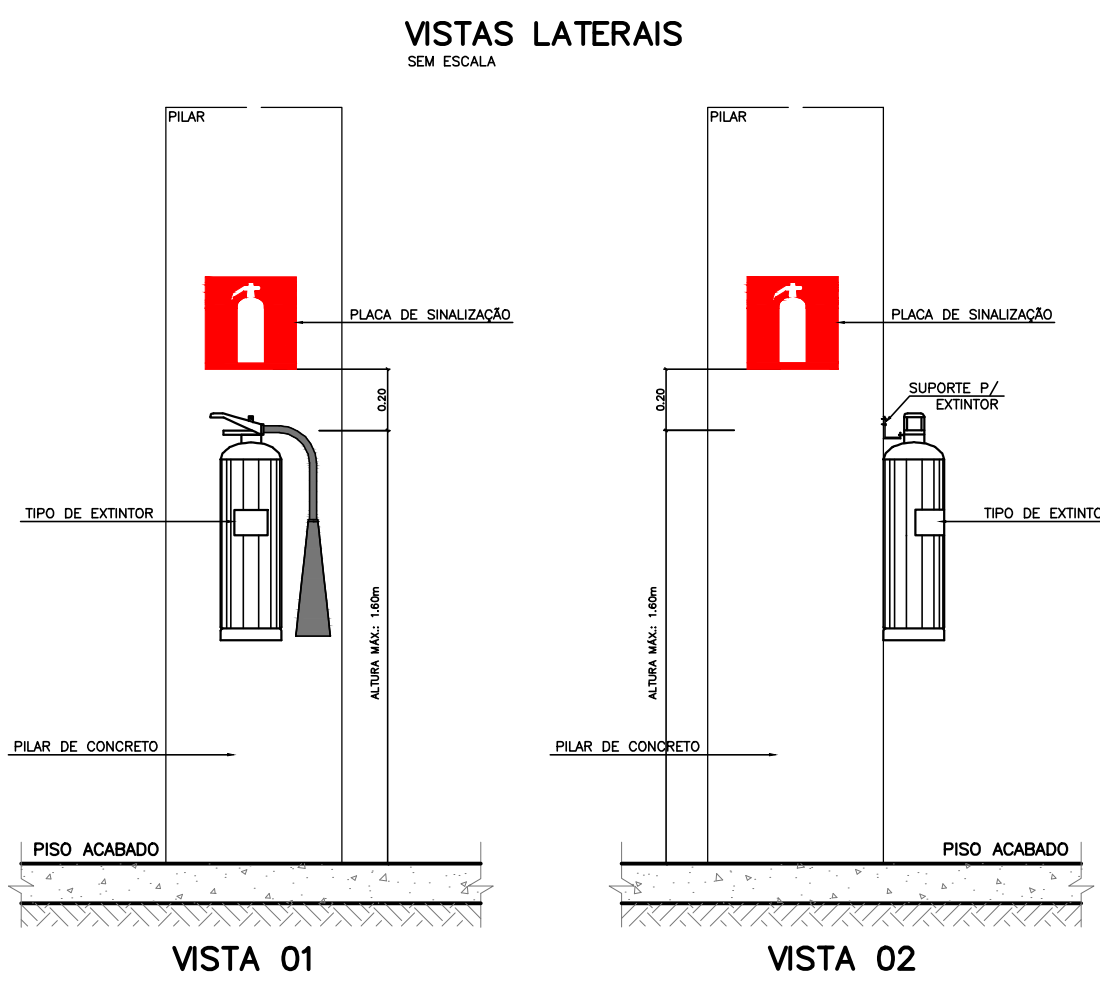
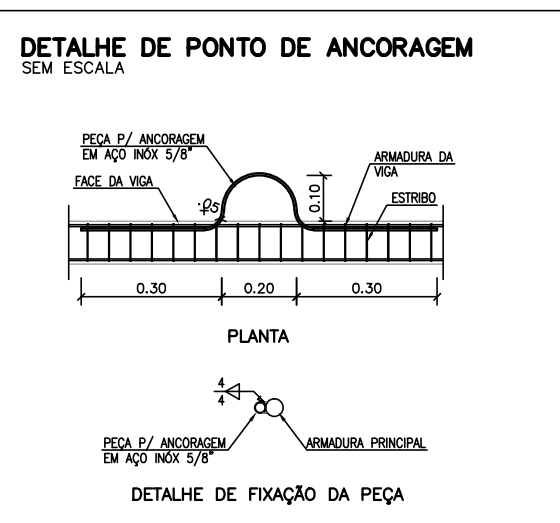
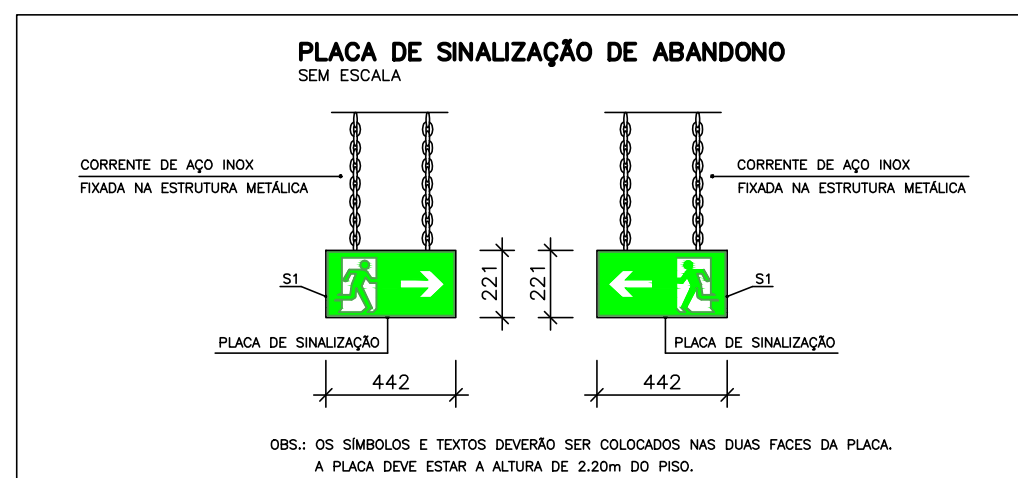
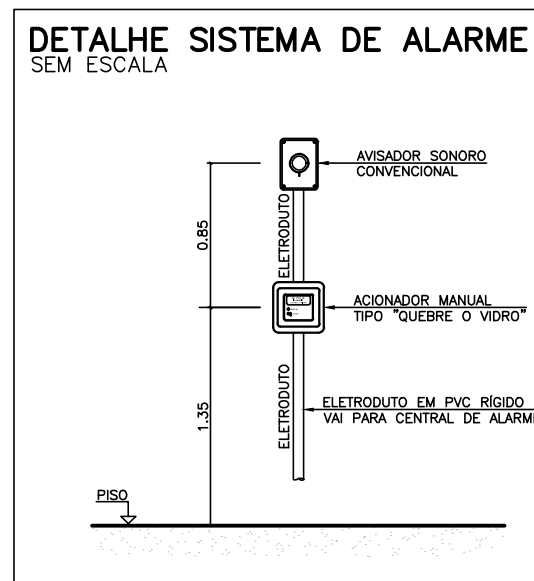
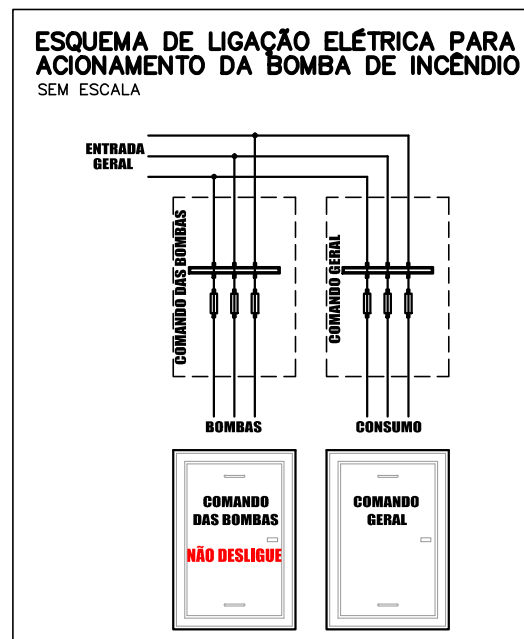
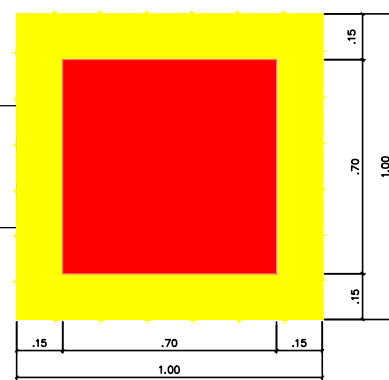
LEGENDA  
01 - ABRIGO P/ MANGUEIRA DE EMERGÊNCIA, EM CHAPA DOBRADA Ø 20 M.S.G. 90x90x17  
02 - REGISTRO GLOBO ANGULAR 45° Ø 1/2"  
03 - ADAPTADOR STORZ 1/2" x ENGATE RÁPIDO STORZ 1/2"  
04 - MANGUEIRA DE FIBRA SINTÉTICA OU VEDAL, COM REVESTIMENTO INTERNO;  
DE BORRACHA Ø 1 1/2" E COMPRIMENTO TOTAL DE 2x15m MONTADA EM CESTO BASCULANTE;  
05 - ESCALONHO CÔNICO COM JATO REGULÁVEL Ø 1 1/2" E COM JUNTA DE ENGATE RÁPIDO STORZ E REGISTRO 45°;  
06 - CHAVE DE MANGUEIRA DUPLA Ø 1 1/2" E Ø 20".



LEGENDA  
01 - TAMPA DE FERRO FUNDIDO 0.40x0.30m  
02 - REGISTRO DE GLOBO 45° Ø 1/2"  
03 - ADAPTADOR STORZ ENGATE RÁPIDO Ø 1/2"  
04 - TAMPA STORZ ENGATE RÁPIDO C/CORRENTE Ø 1/2"  
05 - CILINDRO 45° Ø 1/2"



DETALHE DA MARCAÇÃO DO PISO  
SEM ESCALA



**NOTAS**

- 1 - TUBOS E CONEXÕES EM 1"Ø (FERRO GALVANIZADO) PARA PREVENÇÃO CONTRA INCÊNDIO;
- 2 - SISTEMA PREVENTIVO CONTRA INCÊNDIO SOFREVA REVISÃO E TESTES PERIÓDICAMENTE;
- 3 - SERÃO UTILIZADAS LÂMPARAS DE EMERGÊNCIA DO TIPO FLUORESCENTE IE 16W A UMA ALTURA DE 2,40METROS, PARA 6 HORAS COM 02 LÂMPADAS FLUORESCENTES DE 8W, TENSÃO DE ILUMINAÇÃO DE 12V E NÍVEL DE ILUMINAÇÃO COM 5 LUX;
- 4 - AS PLACAS DE SINALIZAÇÃO DEVERÃO SER PRINTADAS COM O FUNDO VERDE, SÍMBOLO BRANCO OU AMARELO E MARCADO BRANCO OU AMARELO (FOTOLUMINESCENTE);
- 5 - A ALTURA DAS PLACAS DE SINALIZAÇÃO DE EMERGÊNCIA NAS ROTAS DE FUGA E DA IDENTIFICAÇÃO DO PAVIMENTO DEVE SER DE 1,80m DO PISO ACABADO, E DE 1,50m ACIMA DAS PORTAS DE SAÍDAS DE EMERGÊNCIA;
- 6 - É IMPORTANTE RESSALTAR QUE NÃO HAVERÁ MANIPULAÇÃO COM GLP, NO EMPREENDIMENTO COMERCIAL;
- 7 - AS PORTAS DE ACESSO À EDIFICAÇÃO PERMANECERÃO ABERTAS DURANTE TODO O HORÁRIO DE FUNCIONAMENTO DA INSTITUIÇÃO;
- 8 - A ALTURA MÍNIMA DO GUARDA CORPO DEVERÁ SER 1,10m, PODENDO SER REDUZIDO PARA 0,92m NAS ESCADAS INTERNAS;
- 9 - O VÃO MÁXIMO DO GUARDA CORPO, DEVERÁ SER DE 11cm;
- 10 - O CORRIMÃO DEVERÁ SER DE 80 A 92cm DE ALTURA;
- 11 - O CORRIMÃO DEVE ULTRAPASSAR EM NO MÍNIMO 30cm O ÚLTIMO DEGRAU E FICAR NA PAREDE;
- 12 - TODOS OS CORRIMÕES EXISTENTES NAS ESCADAS NÃO DEVERÃO TER QUINA VIVA;
- 13 - A ALTURA DO ESPELHO DO DEGRAU DA ESCADA DE EMERGÊNCIA DEVERÁ ESTAR ENTRE 16 E 18cm;
- 14 - A TAMPA DO ABRIGO DO HIDRANTE DE RECALQUE SERÁ METÁLICA COM DIMENSÕES DE 40x30cm, FIXADA NA COR VERMELHA E POSSUÍRÁ A INSCRIÇÃO "INCÊNDIO";
- 15 - A AUTOMAÇÃO DA BOMBA PRINCIPAL OU DE REFORÇO DEVERÁ SER EXECUTADA DE MANEIRA QUE, APÓS A PARTIDA DO MONITOR, SEU DESLIGAMENTO SEJA SOMENTE MANUAL, NO SEU PRÓPRIO PAINEL, DE COMANDO, A PLENA CARGA;
- 16 - A ENTRADA DE FORÇA PARA A EDIFICAÇÃO A SER PROTEGIDA FOI DIMENSIONADA PARA SUPORTAR O FUNCIONAMENTO DAS BOMBAS DE INCÊNDIO EM CONJUNTO COM OS DEMAIS COMPONENTES ELÉTRICOS DA EDIFICAÇÃO, A PLENA CARGA;
- 17 - O PROJETO PREVENTIVO CONTRA INCÊNDIO SÓ DEVERÁ SER EXECUTADO APÓS APROVAÇÃO PELO COMISSÃO-CORPO DE BOMBEIROS MILITAR DE SERGIPE;
- 18 - AS BOMBAS DE INCÊNDIO POSSUÍRÃO INSTALAÇÃO INDEPENDENTE DA REDE ELÉTRICA GERAL;
- 19 - OS SISTEMAS DE SINALIZAÇÃO DE EMERGÊNCIA DEVERÃO TER 15m DE DISTÂNCIA ENTRE AS PLACAS NAS ROTAS DE FUGA;
- 20 - O EMPREENDIMENTO SERÁ DOTADO DE GERADOR PRÓPRIO, QUE ALIMENTARÁ AS LÂMPARAS DO EMPREENDIMENTO REDUZINDO CONSIDERAVELMENTE, A NECESSIDADE DE INSTALAÇÃO DE LÂMPARAS DE EMERGÊNCIA, PORÉM, MESMO ASSIM, SERÃO UTILIZADAS ESTE TIPO DE ILUMINAÇÃO PARA UMA EVENTUAL NECESSIDADE;
- 21 - A LOCALIZAÇÃO DO SUPORTE DE RECALQUE SEMPRE DEVE PERMITIR A APROXIMAÇÃO DA VANTURA APROPRIADA PARA O RECALQUE DA ÁGUA, A PARTIR DO LOGRADOURO PÚBLICO, SEM EXISTIR QUALQUER OBSTÁCULO QUE DEPENDA DE MANOBRAS PARA O LIVRE ACESSO DOS BOMBEIROS, DE ACORDO COM O ITEM 4.2.4, LETRA DA NBR 13.714/00 DA ABNT;
- 22 - OBSERVAR O FUNCIONAMENTO DOS DIENOS, RECURSOS PARA SINALIZAÇÃO E ENDAIOS, ESCORAS, ETC. DE ACORDO COM O ITEM 4.3.3 DA NBR 13.714/00 DA ABNT;
- 23 - A TUBULAÇÃO APARELHO DO SISTEMA DEVE SER EM COR VERMELHA, DE ACORDO COM O ITEM 4.3.4 DA NBR 13.714/00 DA ABNT;
- 24 - OBSERVAR O MATERIAL DO RESERVATÓRIO EM CONCRETO ARMADO OU METÁLICO;
- 25 - O FUNCIONAMENTO AUTOMÁTICO E MANUAL PELA SIMPLES ABERTURA DE QUALQUER PONTO DE HORRANTE DA INSTALAÇÃO, CONFORME ITEM 8.1.8 DO ANEXO B DA NBR 13.714/00 DA ABNT;
- 26 - AS BOMBAS PRINCIPAIS DEVEM ATUAR PLENO REGIME EM APROXIMADAMENTE 30 S APÓS A SUA PARTIDA, CONFORME ITEM 8.1.9 DO ANEXO B DA NBR 13.714/00 DA ABNT;
- 27 - AS AUTOMAÇÕES DA BOMBA DE PRESSURIZAÇÃO (JOCOTE) PARA LIGAR-LA E DESLIGAR-LA AUTOMATICAMENTE E DA BOMBA PRINCIPAL PARA COMEÇAR LIGAR AUTOMATICAMENTE DEVEM SER FEITAS ATRAVÉS DE PRESSOSTATOS INSTALADOS CONFORME APRESENTADO NA FIGURA B.2 E LIGADOS NOS PAINÉIS DE COMANDO E CHAVES DE PARTIDA DOS MOTORES DE CADA BOMBA, CONFORME ITEM 8.1.13.2 DO ANEXO B DA NBR 13.714/00 DA ABNT;
- 28 - UM PAINEL DE SINALIZAÇÃO DAS BOMBAS PRINCIPAIS OU DE REFORÇO, ELÉTRICO OU DE COMBUSTÍVEL INTERNA, DEVE SER INSTALADO ONDE HAJA VIGILÂNCIA PERMANENTE, DOTADO DE UMA BOTONEIRA PARA LIGAR MANUALMENTE TAMBÉM POSSUINDO SINALIZAÇÃO ÓTICA E ACÚSTICA, INDICANDO PELO MENOS OS SEQUÊNCIAS DESEJADAS, CONFORME ITEM 8.1.14 DO ANEXO B DA NBR 13.714/00 DA ABNT;
- 29 - AS CHAVES ELÉTRICAS DE ALIMENTAÇÃO DAS BOMBAS DE INCÊNDIO DEVEM SER SINALIZADAS COM A INSCRIÇÃO "ALIMENTAÇÃO DA BOMBA DE INCÊNDIO" - NÃO DESLIGUE! CONFORME ITEM 8.2.3 DO ANEXO B DA NBR 13.714/00 DA ABNT;
- 30 - UM PAINEL DE COMANDO DEVE SER INSTALADO NO INTERIOR DA CASA DE BOMBAS, INDICANDO BOMBA EM FUNCIONAMENTO E SISTEMA AUTOMÁTICO DESLIGADO (CHAVE SELETOIRA NA POSIÇÃO MANUAL), CONFORME ITEM 8.2.7 DO ANEXO B DA NBR 13.714/00 DA ABNT;
- 31 - O EMPREENDIMENTO NÃO PODE USAR NENHUMA HIPÓTESE DE GLP OU GÁS;
- 32 - BOMBAS DE INCÊNDIO DEVEM SER PROTEGIDAS CONTRA DANOS MECÂNICOS, INTEMPÉRIES, AGENTES QUÍMICOS, FOGO OU INUNDAR;
- 33 - UM PAINEL DE SINALIZAÇÃO DAS BOMBAS PRINCIPAIS OU DE REFORÇO, ELÉTRICO OU DE COMBUSTÍVEL INTERNA, DEVE SER INSTALADO ONDE HAJA VIGILÂNCIA PERMANENTE, DOTADO DE UMA BOTONEIRA PARA LIGAR MANUALMENTE TAMBÉM POSSUINDO SINALIZAÇÃO ÓTICA E ACÚSTICA, INDICANDO PELO MENOS OS SEQUÊNCIAS DESEJADAS, CONFORME ITEM 8.1.14 DO ANEXO B DA NBR 13.714/00 DA ABNT;
- 34 - AS BATERIAS PARA SISTEMAS AUTÔNOMOS DEVEM SER DE CHUMBO-ÁCIDO SELADA OU NÍQUEL-CÁDMIO, BENTA DE MANUTENÇÃO;
- 35 - NAS EDIFICAÇÕES ATENDIDAS POR GRUPO MOTODIESEL, QUANDO O TEMPO DE COMBUSTÃO DO SISTEMA FOR SUPERIOR AO ESTABELECIDO PELA NBR 10898/99, DEVE SER PREVISTO SISTEMA CENTRALIZADO POR BATERIA OU BLOCO AUTÔNOMO;
- 36 - AS LÂMPARAS DE EMERGÊNCIA DEVERÃO ATENDER A TODOS OS REQUISITOS DOS ITENS 4.3.1, 4.3.2, 4.3.3, 4.3.4 E 4.3.5 DA NBR 13846/2013;
- 37 - OS RESERVATÓRIOS DEVEM SER DOTADOS DE MEIOS QUE ASSEGUREM UMA RESERVA EFETIVA E OPERAÇÃO CONFORME REGRAS PARA INSTALAÇÃO, A RESERVA EFETIVA DEVE SER MÍNIMA;
- 38 - OS ACIONADORES MANUAIS DEVEM SER NA COR VERMELHA E POSSUIR CORPO RÍGIDO PARA IMPEDIR DANOS AO DISPOSITIVO DE ACIONAMENTO, COMO TAMBÉM CONTER INFORMAÇÕES DE OPERAÇÃO NO PRÓPRIO CORPO, DEVEM SER CONSTRUÍDOS SEM CANTOS VIVOS EXTENDENDO AS PESSOAS, EM ACÓRDO COM O ITEM 6.4 DA NBR 17242/2010;
- 39 - OS APARELHOS SONÓROS DEVEM POSSUIR TENSÃO OPERACIONAL NOMINAL DE 24V, NOS SISTEMAS DE DETECÇÃO DE ALARME E INCÊNDIO, NÃO PODER APRESENTAR PULSOS, DEFORAÇÕES E QUEDA DE POTENCIAL SONÓRO VISUAL PERCEPTÍVEL, EM ACÓRDO COM O ITEM 6.5 DA NBR 17242/2010;

**NOTAS QUE ATENDEM AO RELATÓRIO DE ANÁLISE DE 22/10/2014**

40 - A EDIFICAÇÃO ATENDE AOS CRITÉRIOS DE SEGURANÇA ESTRUTURAL CONTRA INCÊNDIO CONFORME NA IT-98/2011

41 - TODO SISTEMA DEVE TER DUAS FONTES DE ALIMENTAÇÃO, A PRINCIPAL, E A REDE DO SISTEMA ELÉTRICO DA EDIFICAÇÃO, E A AUXILIAR E CONSTITUÍDA POR BATERIAS, NOBRIEAK OU GERADOR, QUANDO A FONTE DE ALIMENTAÇÃO AUXILIAR FOR CONSTITUÍDA POR BATERIA DE ACUMULADORES OU "NOBRIEAK", ESTA DEVE TER AUTONOMIA MÍNIMA DE 24 HORAS EM REGIME DE SUPERVIGILÂNCIA, SENDO QUE NO REGIME DE ALARME DEVE SER DE, NO MÍNIMO, 15 MINUTOS PARA SUPRIMENTO DAS INDICAÇÕES SONÓRAS E/OU VISUAIS DO O TEMPO NECESSÁRIO PARA O ABANDONO DA EDIFICAÇÃO, QUANDO A ALIMENTAÇÃO AUXILIAR FOR POR GERADOR, TAMBÉM DEVE TER OS MESMOS PARÂMETROS DE AUTONOMIA MÍNIMA, (ITEM 5.3 DA IT-19/3P);

42 - OS ELEMENTOS DE PROTEÇÃO CONTRA CALOR QUE CONTINHAM A FAIXA DO SISTEMA DEVEM ATENDER A IT-41/11 INSCRIÇÃO VISUAL EM INSTALAÇÕES ELÉTRICAS DE BAIXA TENSÃO (ITEM 5.15 DA IT-19/3P);

43 - OS EXTINTORES E A FAIXA DEVEM ATENDER A NBR 17242/10 ITEM 5.16 DA IT-19/3P);

44 - AS CENTRAIS DE DETECÇÃO E ALARME DEVEM TER DISPOSITIVO DE TESTE DOS INDICADORES LUMINOSOS E DOS SINALIZADORES ACÚSTICOS;

45 - TODOS OS ACIONADORES DO TIPO 20/24VDC DEVERÃO ESTAR PROTEGIDOS CONTRA INVERSAÇÃO DE POLARIDADE E SOBRE-TENSÃO;

46 - NO ATO DA VISTORIA DO EMPREENDIMENTO, DEVERÁ SER APRESENTADO CERTIFICADO DE FORMAÇÃO DA BRIGADA DE INCÊNDIO, DE ACORDO COM A IT-17/3P;

LEGENDA	
	EXTINTOR PORTÁTIL TIPO ABC
	EXTINTOR PORTÁTIL TIPO CO2
	CAIXA DE HIDRANTE
	CENTRAL DE ALARME
	ACIONADOR MANUAL (AM)
	BOTONEIRA PARA ACIONAMENTO MANUAL DAS BOMBAS
	ELEMENTO NOTIFICADOR (EN)
	LUMINÁRIA DE EMERGÊNCIA NA PAREDE DO TIPO FLUORESCENTE IE 16W
	PLACA DE SINALIZAÇÃO INDICANDO "SAÍDA"
	PLACA DE SINALIZAÇÃO INDICANDO "ELEVADOR"
	PLACA DE SINALIZAÇÃO INDICANDO "ESCADA SOBRE"
	PLACA DE SINALIZAÇÃO INDICANDO "ESCADA DESCE"
	HIDRANTE DE RECALQUE (NO PASSEIO)
	PRUMADA QUE SOBE E QUE DESCE
	TUBULAÇÃO DE INCÊNDIO ACIMA DO FORRO
	TUBULAÇÃO DE INCÊNDIO EMBUTIDA NO PISO
	ELETRÓDUTO PARA SISTEMA DE ALARME ACIMA DO FORRO
	ELETRÓDUTO PARA SISTEMA DE ALARME EMBUTIDA NO PISO

SINALIZAÇÃO DE ORIENTAÇÃO E SALVAMENTO			
CÓDIGO	SÍMBOLO	SIGNIFICADO	FORMA E COR
S12		SAÍDA DE EMERGÊNCIA	SÍMBOLO: RETANGULAR FUNDO VERDE FOTOLUMINESCENTE TAMANHO: (30x20)cm
S13		SAÍDA DE EMERGÊNCIA	SÍMBOLO: RETANGULAR FUNDO VERDE FOTOLUMINESCENTE TAMANHO: (30x20)cm
S14		SAÍDA DE EMERGÊNCIA	SÍMBOLO: RETANGULAR FUNDO VERDE FOTOLUMINESCENTE TAMANHO: (30x20)cm
S16		SAÍDA DE EMERGÊNCIA	SÍMBOLO: RETANGULAR FUNDO VERDE FOTOLUMINESCENTE TAMANHO: (30x20)cm
EXEMPLO 1:		SAÍDA	
EXEMPLO 2:		SAÍDA	
EXEMPLO 3:		SAÍDA	
S19		SAÍDA	
EXEMPLO 1:		SAÍDA	
EXEMPLO 2:		SAÍDA	
S21		SAÍDA	
S23		SAÍDA	
S25		SAÍDA	

05	ADEQUAÇÕES DE ACORDO COM RELATÓRIO DO CORPO DE BOMBEIROS (22/10/2014)	MARCELO VIEIRA	30/10/2014
04	ADEQUAÇÕES DE ACORDO COM RELATÓRIO DO CORPO DE BOMBEIROS	MARCELO VIEIRA	DUTUBRO/2014
03	ADEQUAÇÕES AS NOVAS EXIGÊNCIAS DO CORPO DE BOMBEIROS	MARCELO VIEIRA	JUNHO/2013
02	ATUALIZAÇÕES A MODIFICAÇÕES NA ARQUITETURA E PROJETO EXECUTIVO	LARRY UCHOA	JUNHO/2013
01	ATUALIZAÇÃO DEVIDO A ALTERAÇÕES NA CONCEPÇÃO ARQUITETÔNICA	CLAUDIA DANIELLE	ABRIL/2013
00	EMISSÃO INICIAL	CLAUDIA DANIELLE	MARÇO/2013
Nº	ALTERAÇÃO/REVISÕES	REVISADO POR	DATA

	<b>LJ ENGENHARIA, SANEAMENTO E MEIO AMBIENTE LTDA</b> AV. DESEMBARGADOR MAYNARD, 1046, BAIRRO CIRURGIAS, ARAÇAJU-SE, CEP.: 49055-210 TEL./FAX: (79) 3214-7027/9987-9194 CNPJ: 09.061.246/0001-48 - E-MAIL: lj.eng@oi.com.br
	AUTOR DO PROJETO: Engº Lyndon Johnson V. Silva
	ENDEREÇO: Av. Eng. Gentil Tavares da Motta, 1166 - Getúlio Vargas - Aracaju/SE deop@ifs.edu.br TEL: (79)3711-3139

## PROJETO PREVENTIVO CONTRA INCÊNDIO PROJETO EXECUTIVO

CLIENTE:  
IFS - INSTITUTO FEDERAL DE SERGIPE

DESENHO:  
DETALHES ILUSTRATIVOS

ESCALA: SEM ESC.  
DATA: JUNHO/2013  
FOLHA: 07/08