

FACHADA LESTE

ESC.: 1/100



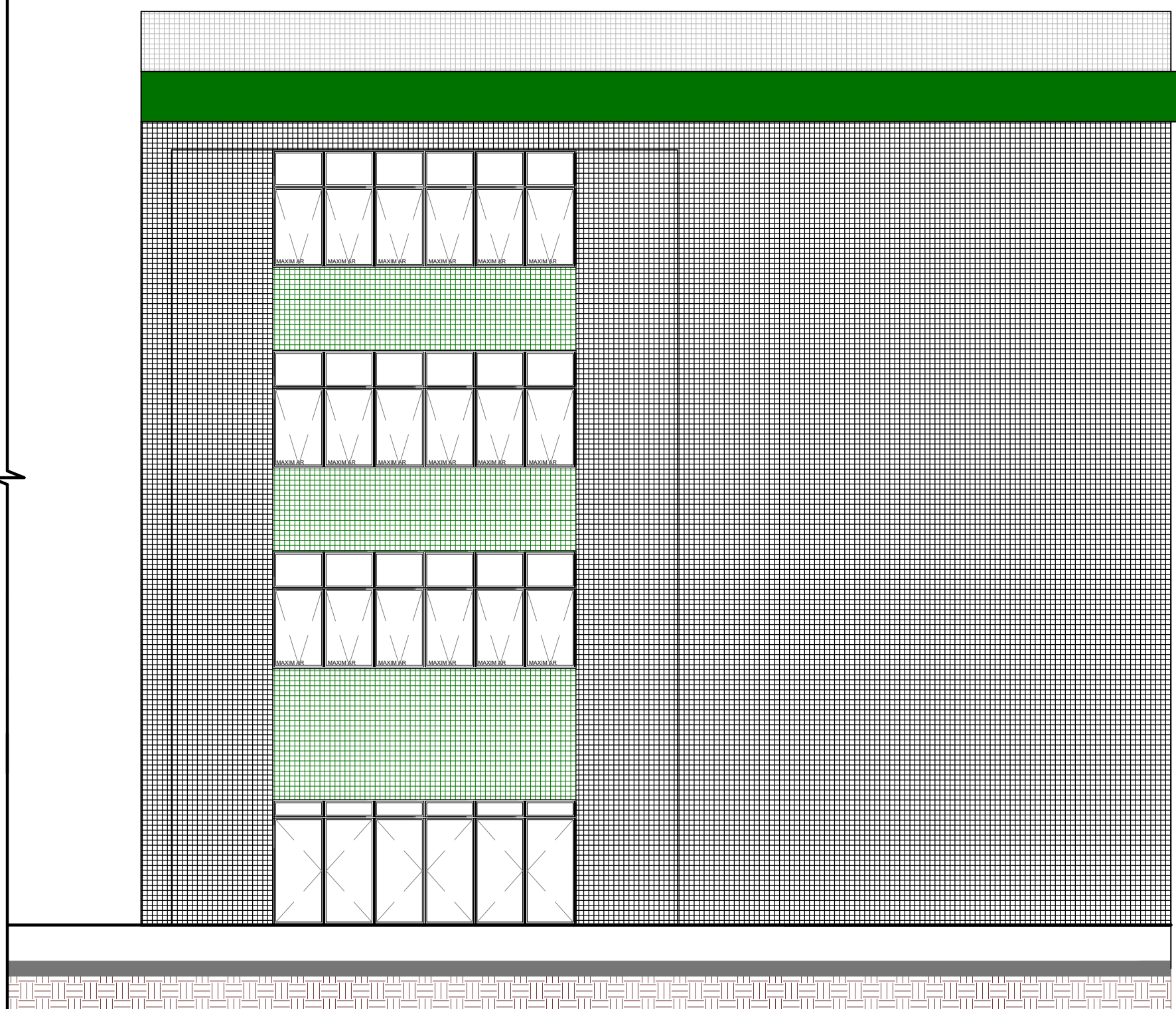
FACHADA OESTE

ESC.: 1/125



FACHADA SUL

ESC.: 1/100



FACHADA N

ESC.: 1/100

Liberado para Execução	
Comitê Fiscalização	DATA

Nº	ALTERAÇÃO/REVISÕES	REVISADO POR	DATA
	AUTOR DO PROJETO:	CAUJ:	
	Arq. Wesley Amaral	A852813	
	Arq. Érley Monteiro	A582816	
ENDEREÇO:			
Av. Eng. Gentil Tavares da Mota, 1166 - Getúlio Vargas - Aracaju/SE			
deop@ifs.edu.br TEL: (79)3711-3139			

FACHADA	
AV. ENG. GENTIL TAVARES DA MOTA, 1166 GETÚLIO VARGAS - ARACAJU/SE	
PROJETO EXECUTIVO	

CLIENTE:	INSTITUTO FEDERAL DE SERGIPE	ESCALA:	1:100
DESENHO:	FACHADAS	DATA:	OUTUBRO/2024
		FOLHA:	08/14