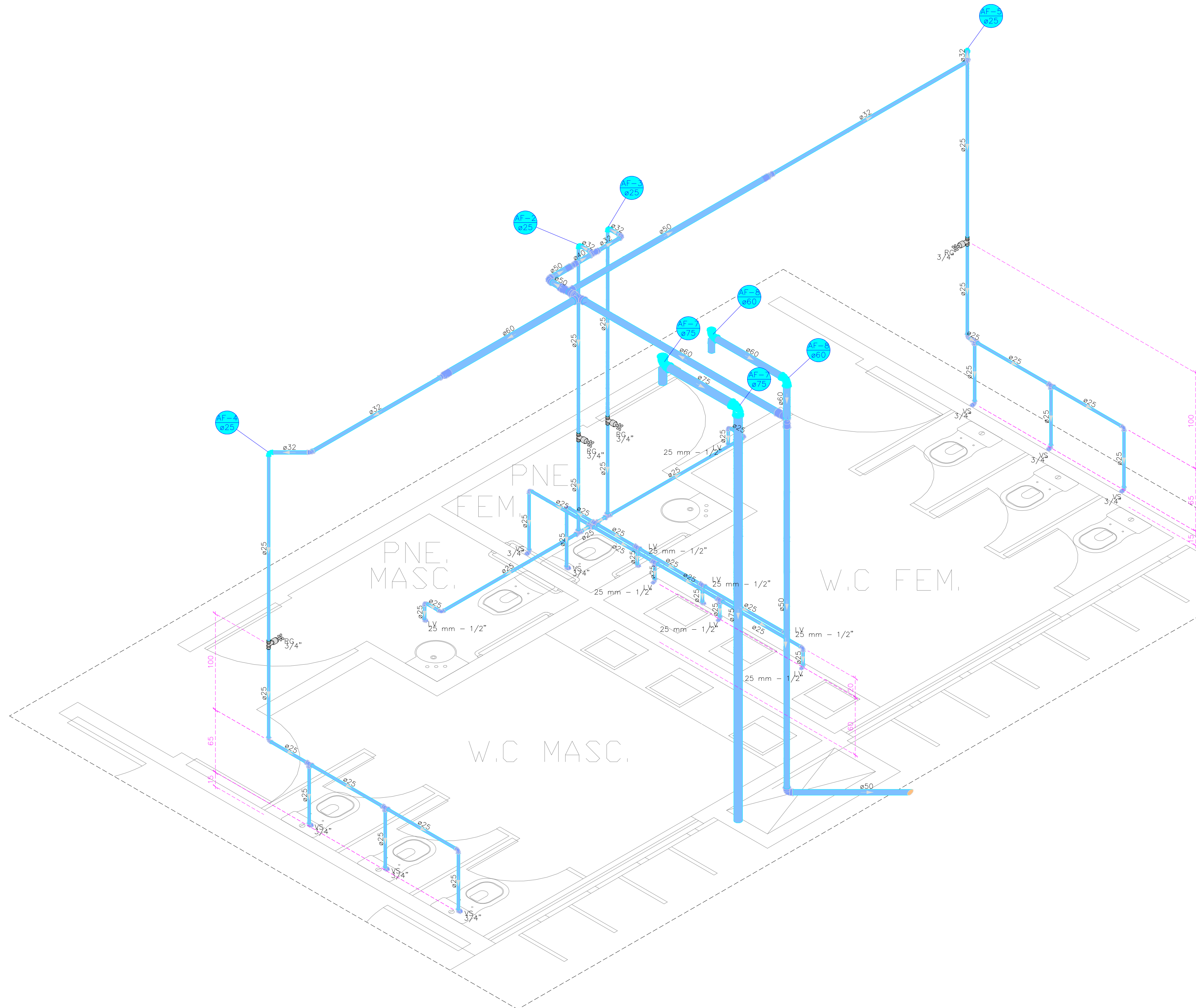
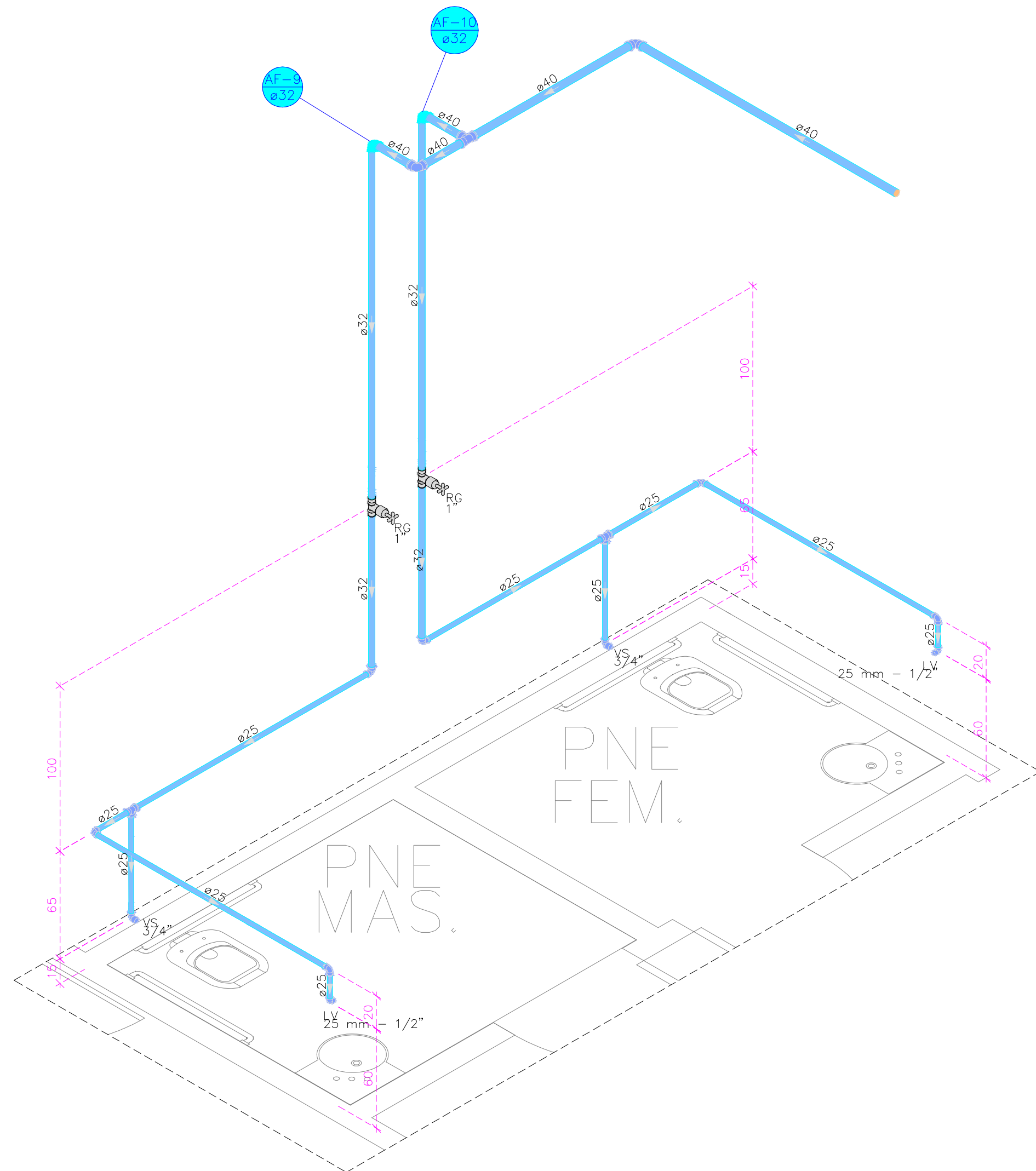


Detalhe H2
Escala 1:25

Lista de materiais - TERREO	
Água fria	
1 Aparelho	
1.1 Torneira de lavatório	1 pc
1.1.1 25 mm - 3/4"	1 pc
1.2 Torneira de lavatório	1 pc
1.2.1 25 mm - 1/2"	1 pc
1.3 Vaso Sanitário c/ cx. acoplada	1 pc
1.3.1 1/2"	1 pc
2 Metais	
2.1 Registro de gaveta c/ canopla cromada	1 pc
2.1.1 3/4"	1 pc
2.2 Registro de pressão c/ canopla cromada	1 pc
2.2.1 3/4"	1 pc
3 PVC Acessórios	
3.1 Engate flexível cobre cromado com canopla	1 pc
3.1.1 1/2 - 30cm	1 pc
3.2 Engate flexível plástico	1 pc
3.2.1 1/2 - 30cm	1 pc
4 PVC misto soldável	
4.1 Joelho de redução soldável c/ rosca	1 pc
4.1.1 25 mm - 1/2"	1 pc
4.2 Lixa soldável c/ rosca	1 pc
4.2.1 25 mm - 3/4"	1 pc
5 PVC rígido soldável	
5.1 Adapt sold curto c/bucha-rosca p registro	3 pc
5.1.1 25 mm - 3/4"	3 pc
5.2 Bucha de redução sold. longa	1 pc
5.2.1 50 mm - 25 mm	1 pc
5.3 Joelho 90° soldável	4 pc
5.3.1 25 mm	4 pc
5.3.2 50 mm	3 pc
5.4 Tubos	6.61 m
5.4.1 25 mm	4.29 m
5.4.2 50 mm	4.29 m
5.5 Tê 90° soldável	2 pc
5.5.1 25 mm	2 pc
6 PVC soldável azul c/ bucha latão	
6.1 Joelho 90° soldável com bucha de latão	1 pc
6.1.1 25 mm - 3/4"	1 pc
6.2 Joelho de redução 90° soldável com bucha de latão	1 pc
6.2.1 25 mm - 1/2"	1 pc

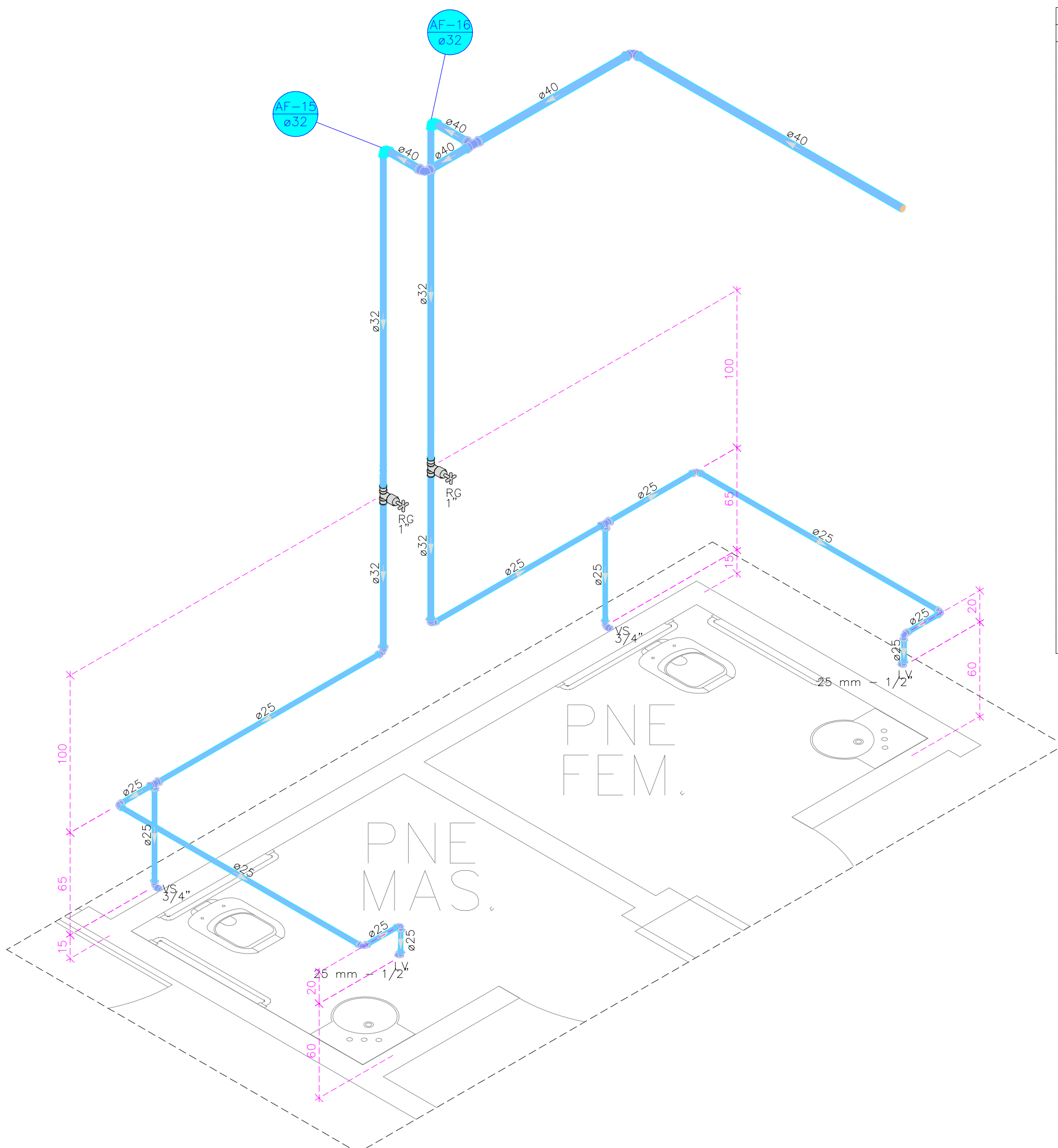


Detalhe H3
Escala 1:25



Detalhe H4
Escala 1:25

Lista de materiais - PRIMEIRO PAVIMENTO	
Água fria	
1 Aparelho	
1.1 Torneira de lavatório	2 pc
1.1.1 25 mm - 1/2"	2 pc
1.2 Vaso Sanitário c/ cx. acoplada	2 pc
1.2.1 1/2"	2 pc
2 Metais	
2.1 Registro de gaveta c/ canopla cromada	2 pc
2.1.1 1"	2 pc
3 PVC Acessórios	
3.1 Engate flexível cobre cromado com canopla	2 pc
3.1.1 1/2 - 30cm	2 pc
3.2 Engate flexível plástico	2 pc
3.2.1 1/2 - 30cm	2 pc
4 PVC misto soldável	
4.1 Joelho de redução soldável c/ rosca	2 pc
4.1.1 25 mm - 1/2"	2 pc
5 PVC rígido soldável	
5.1 Adapt sold curto c/bucha-rosca p registro	4 pc
5.1.1 32 mm - 1"	4 pc
5.2 Bucha de redução sold. curta	2 pc
5.2.1 40 mm - 32 mm	2 pc
5.3 Joelho 90° soldável	4 pc
5.3.1 25 mm	4 pc
5.3.2 40 mm	4 pc
5.4 Joelho de redução 90° soldável	2 pc
5.4.1 32 mm - 25 mm	2 pc
5.5 Tubos	8.83 m
5.5.1 25 mm	6.17 m
5.5.2 32 mm	6.17 m
5.5.3 40 mm	4.29 m
5.6 Tê 90° soldável	2 pc
5.6.1 25 mm	2 pc
5.6.2 40 mm	2 pc
6 PVC soldável azul c/ bucha latão	
6.1 Joelho de redução 90° soldável com bucha de latão	2 pc
6.1.1 25 mm - 1/2"	2 pc



Detalhe H6
Escala 1:25

Lista de materiais - SEGUNDO PAVIMENTO	
Água fria	
1 Aparelho	
1.1 Torneira de lavatório	2 pc
1.1.1 25 mm - 1/2"	2 pc
1.2 Vaso Sanitário c/ cx. acoplada	2 pc
1.2.1 1/2"	2 pc
2 Metais	
2.1 Registro de gaveta c/ canopla cromada	2 pc
2.1.1 1"	2 pc
3 PVC Acessórios	
3.1 Engate flexível cobre cromado com canopla	2 pc
3.1.1 1/2 - 30cm	2 pc
3.2 Engate flexível plástico	2 pc
3.2.1 1/2 - 30cm	2 pc
4 PVC misto soldável	
4.1 Joelho de redução soldável c/ rosca	2 pc
4.1.1 25 mm - 1/2"	2 pc
5 PVC rígido soldável	
5.1 Adapt sold curto c/bucha-rosca p registro	4 pc
5.1.1 32 mm - 1"	4 pc
5.2 Bucha de redução sold. curta	2 pc
5.2.1 40 mm - 32 mm	2 pc
5.3 Joelho 90° soldável	6 pc
5.3.1 25 mm	6 pc
5.3.2 40 mm	4 pc
5.4 Joelho de redução 90° soldável	2 pc
5.4.1 32 mm - 25 mm	2 pc
5.5 Tubos	9.3 m
5.5.1 25 mm	6.17 m
5.5.2 32 mm	6.17 m
5.5.3 40 mm	4.29 m
5.6 Tê 90° soldável	2 pc
5.6.1 25 mm	2 pc
5.6.2 40 mm	1 pc
6 PVC soldável azul c/ bucha latão	
6.1 Joelho de redução 90° soldável com bucha de latão	2 pc
6.1.1 25 mm - 1/2"	2 pc

Lista de materiais - TERREO	
Água fria	
1 Aparelho	
1.1 Torneira de lavatório	8 pc
1.1.1 25 mm - 1/2"	8 pc
1.2 Vaso Sanitário c/ cx. acoplada	8 pc
1.2.1 1/2"	8 pc
2 Metais	
2.1 Registro de gaveta c/ canopla cromada	4 pc
2.1.1 3/4"	4 pc
3 PVC Acessórios	
3.1 Engate flexível cobre cromado com canopla	8 pc
3.1.1 1/2 - 30cm	8 pc
3.2 Engate flexível plástico	8 pc
3.2.1 1/2 - 30cm	8 pc
4 PVC misto soldável	
4.1 Joelho de redução soldável c/ rosca	8 pc
4.1.1 25 mm - 1/2"	8 pc
5 PVC rígido soldável	
5.1 Adapt sold curto c/bucha-rosca p registro	8 pc
5.1.1 25 mm - 3/4"	8 pc
5.2 Bucha de redução sold. curta	1 pc
5.2.1 40 mm - 32 mm	1 pc
5.2.2 40 mm - 40 mm	1 pc
5.2.3 40 mm - 50 mm	3 pc
5.3 Bucha de redução sold. longa	1 pc
5.3.1 50 mm - 32 mm	1 pc
5.3.2 40 mm - 32 mm	1 pc
5.4 Joelho 45 soldável	2 pc
5.4.1 32 mm	2 pc
5.5 Joelho 90° soldável	12 pc
5.5.1 25 mm	4.96 m
5.5.2 32 mm	6.34 m
5.5.3 40 mm	7.92 m
5.5.4 50 mm	5.23 m
5.5.5 75 mm	5.07 m
5.6 Joelho de redução 90° soldável	4 pc
5.6.1 32 mm - 25 mm	4 pc
5.7 Tubos	31.29 m
5.7.1 25 mm	31.29 m
5.7.2 32 mm	4.96 m
5.7.3 40 mm	6.34 m
5.7.4 50 mm	7.92 m
5.7.5 60 mm	5.23 m
5.7.6 75 mm	5.07 m
5.8 Tê 90° soldável	12 pc
5.8.1 25 mm	3 pc
5.8.2 40 mm	3 pc
5.9 Tê de redução 90° soldável	1 pc
5.9.1 40 mm - 32 mm	1 pc
6 PVC soldável azul c/ bucha latão	
6.1 Joelho de redução 90° soldável com bucha de latão	8 pc
6.1.1 25 mm - 1/2"	8 pc

SIMBOLOGIA	
	- COLUNA DE ALIM. - DIAM. EM MILÍMETROS
	- COLUNA ÁGUA FRIA - DIAM. EM MILÍMETROS
	- COLUNA ÁGUA QUENTE - DIAM. EM MM
	- CDA - PONTO DE VASO SANITÁRIO C/ CAIXA DE DESCARGA ACOPLADA
	- DH - PONTO DE ÁGUA P/ BUCHA HIGIÊNICA
	- LV - PONTO DE ÁGUA P/ LAVATÓRIO
	- PI - PONTO DE ÁGUA P/ PIA DE COZINHA
	- TLR - PONTO DE ÁGUA P/ TANQUE DE LAVAR ROUPA
	- CH - PONTO DE ÁGUA P/ CHUVEIRO
	- TJ - PONTO DE TORNEIRA DE JARDIM
	- RG - REGISTRO DE GAVETA
	- RP - REGISTRO DE PRESSÃO
	- CAIXA P/ HIDRÔMETRO DESO - h = 0,30m
	- JOELHO 90° PVC SOLDÁVEL
	- TÊ 90° PVC SOLDÁVEL
	- TUBULAÇÃO EMBUTIDA NA PAREDE - ÁGUA FRIA
	- TUBULAÇÃO SOBRE FORRO - ÁGUA FRIA
	- TUBULAÇÃO EMBUTIDA NO PISO
	- SOBE - TUBULAÇÃO QUE SOBE
	- TUBULAÇÃO QUE DESCE

NOTAS GERAIS	
01	AS INSTALAÇÕES DE ÁGUA FRIA DEVEM OBEDECER A NORMA NBR 5626 DE JUN. 2020 E ATENDER AS EXIGÊNCIAS TÉCNICAS MÍNIMAS DE HIGIENE, SEGURANÇA, ECONOMIA E CONFORTO.
02	TODOS OS DIÂMETROS ESTABELECIDOS NESTE PROJETO DEVEM SER RIGOROSAMENTE SEGUIDOS
03	DEVEM SER ADOPTADOS TUBOS E CONEXÕES DA MARCA TIGRE OU EQUIVALENTE TÉCNICO
04	SEMPRE UTILIZAR TUBOS E CONEXÕES DE UMA MESMA MARCA PARA EVITAR FOLGAS OU DIFICULDADES DE ENCAIXE
05	NOS PONTOS DE SAÍDA DOS SUB-RAÍAS, UTILIZAR CONEXÕES DA SÉRIE AZUL COM BUCHA DE LATÃO

OBSERVAÇÕES	
AUTORIA DO PROJETO: A obra deverá ser executada conforme o projeto aprovado. Não serão aceitas mudanças que alterem o Projeto de obra executada, resguardando sempre os direitos autorais do profissional.	
Lei 5.194/66, Art. 18. As alterações do projeto ou plano original SO PODERÃO ser feitas pelo PROFISSIONAL, que o tenha elaborado.	
Parágrafo Único. Estando impedido ou recusando-se o autor do projeto ou plano original a prestar sua colaboração profissional, comprovada a solicitação de alterações ou modificações, estas poderão ser feitas por outro profissional habilitado, o qual ficará responsável pelo projeto ou plano modificado.	
Art. 24, IV, da Lei n. 5.610/98 - São direitos morais do autor: o de assegurar a integridade do obra, opondo-se a quaisquer modificações ou a prática de atos que, de qualquer forma, possam prejudicá-lo ou atingi-lo, como autor, em sua reputação ou honra;	

Nº	ALTERAÇÃO/REVISÕES	REVISADO POR	DATA
<div><div></div><div><div>AUTOR DO PROJETO:</div><div>Engº Adriano Silva de Oliveira CREA 271055180-2</div></div><div><div>ENDERECO:</div><div>Rua Dom José Thomaz, 194, Bairro São José, Aracaju - SE deop@fz.edu.br</div></div><div><div></div><div>projetos e execução</div></div></div>			

PROJETO DE INSTALAÇÕES HIDRÁULICAS			
BLOCO ADMINISTRATIVO			
AV. ENGENHEIRO GENTIL TAVARES, 1166, GETÚLIO VARGAS, ARACAJU - SE			
CLIENTE:			
INSTITUTO FEDERAL DE SERGIPE - CAMPUS ARACAJU			
DESENHO:	ESCALA:	1:25	
DETALHES		DATA:	OUT/2024
H1, H2, H3, H4 e H6		FOLHA:	08/12