

CONFIGURAÇÃO P/ PLOTAGEM			
Nº DA COR	Nº DA PENAL	ESP. DA PENAL	
1	7	0.40	
2	7	0.10	
3	7	0.30	
4	7	0.80	
5	7	0.50	
6	7	0.25	
7	7	0.20	
8	7	0.20	
9	7	0.60	
30	30	0.20	
251	251	0.20	
254	254	0.20	
ESC. P/ PLOTAR 1=0.075			
Nº DO ARQUIVO IFSR_ele-21-V2			
14/03/2013			

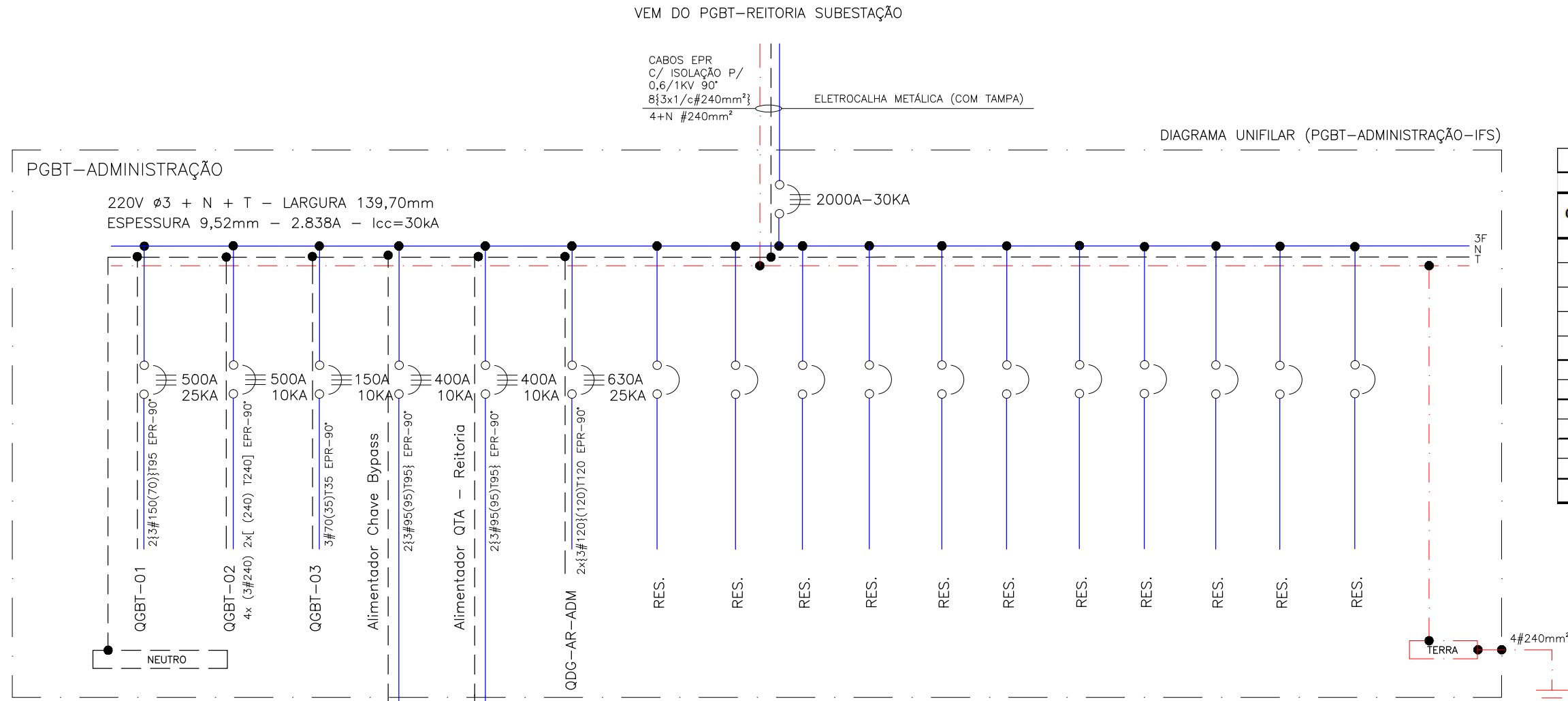


DIAGRAMA UNIFILAR SEM ESCALA

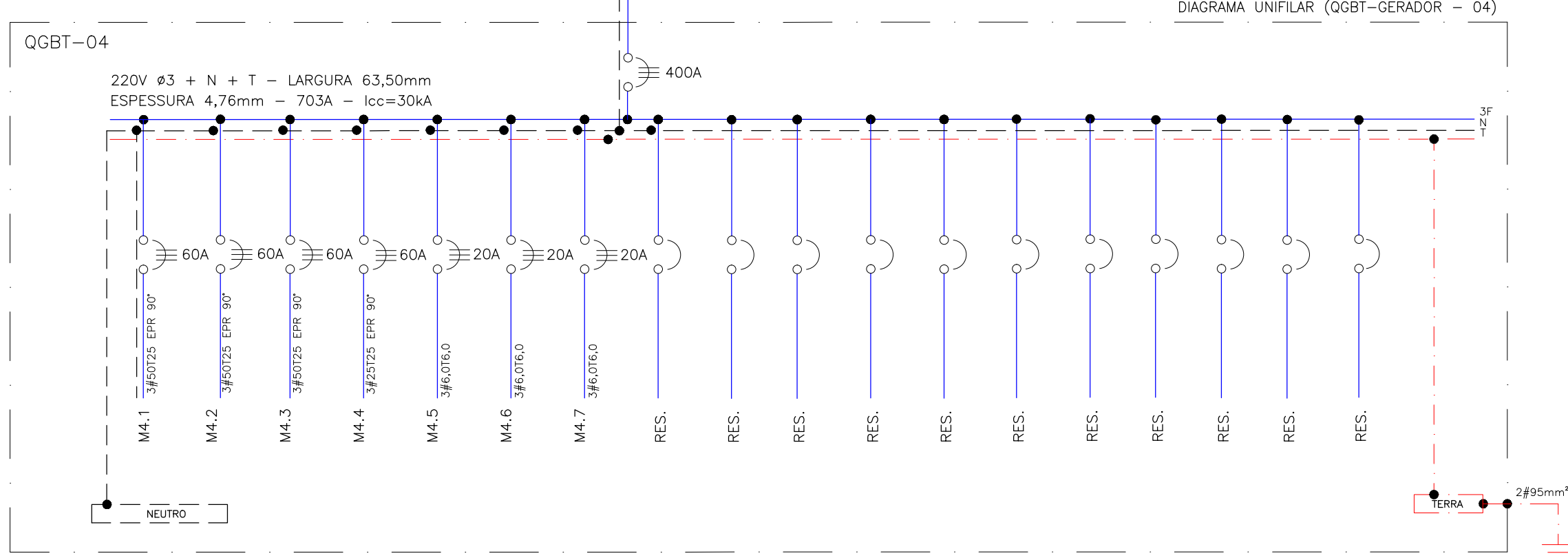
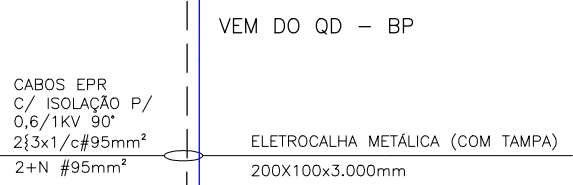
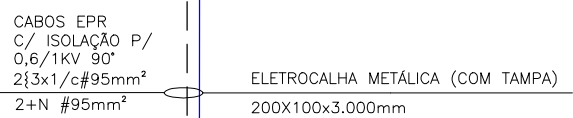
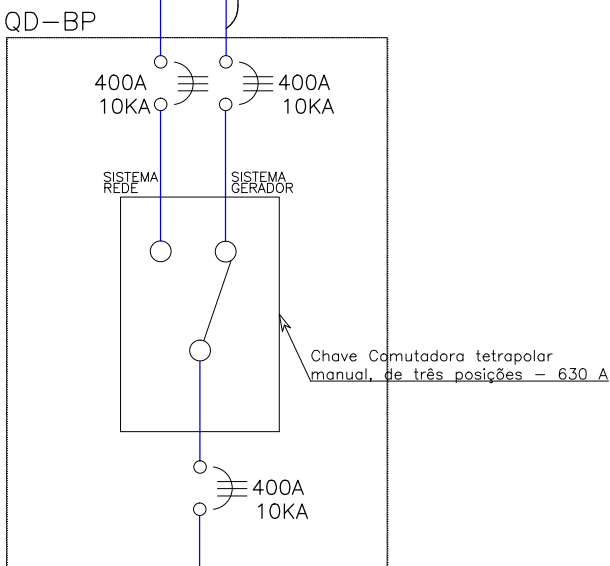
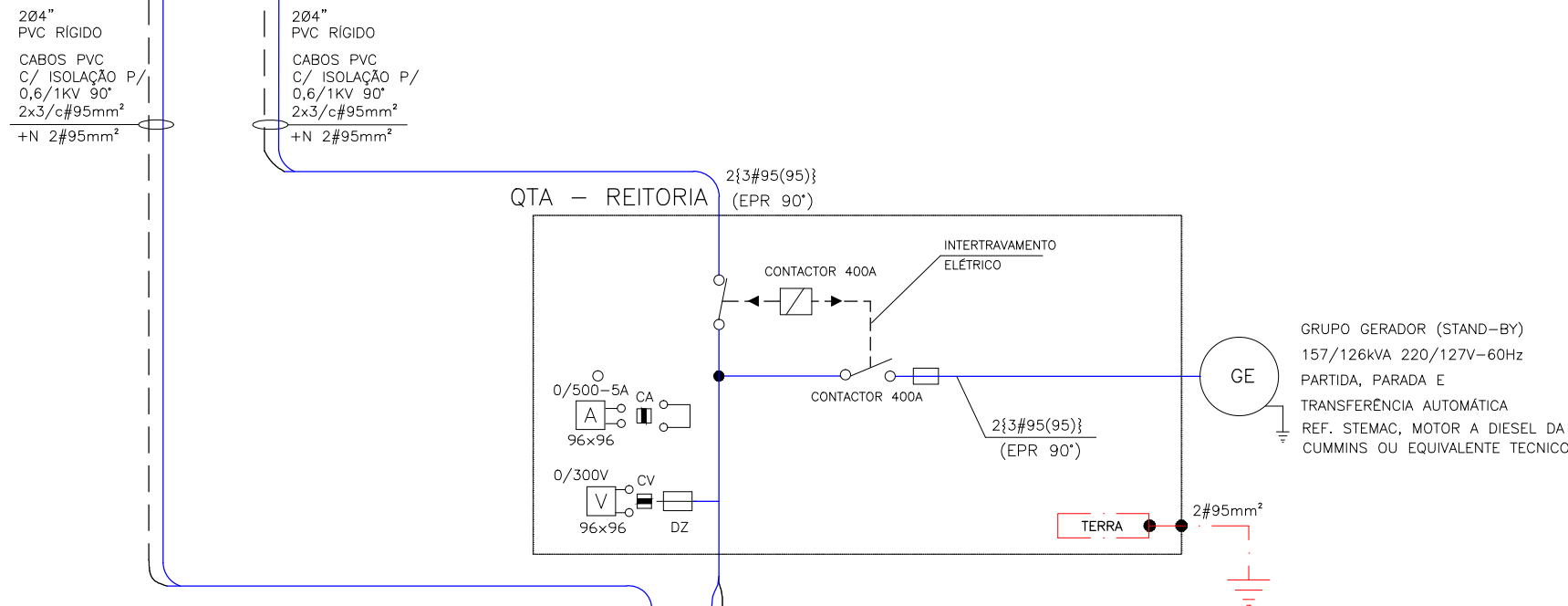


DIAGRAMA UNIFILAR SEM ESCALA

PGBT - ADMINISTRAÇÃO																																					
CIRC	DESCRIÇÃO	ILUM.(W)																TOTAL	TOMADA.(W)							TOTAL	AQUECE DOR (W)	AR COND. (W)	MOTOR (W)	TOTAL GERAL (W)	TOTAL (VA)	TEN SÃO (V)	CONDUTOR (mm²)	DISJ. (A)	FASES (WATTS)		
		5	15	16	20	26	32	35	50	65	70	100	150	250	400	100	200		300	600	1.200	2.000	3.000	ESP.	100										200	300	600
1	QGBT - 01	16	117	24	39	244	206	16	2	246	31	10	30	15	6	47105	76	20	24	1			8000	27.400	18.000	103.720	1.650	197.875	210.158	220	2x (3#150(70)T95)	3X500	65.958	65.958	65.958		
2	QGBT - 02			178		328	676	2								33108	505		389	14	29	16	1	36150	281.550	18.000			332.658	336.018	220	4x(3#240) 2x(240) T240]	3x500	108786	111508	109830	
3	QGBT - 03		99	520	13	32	60	2								12917	89		72				7350	37.850	12.000			62.767	64.048	220	3#70(35)T35	3X150	20.922	20.922	20.922		
4	QGBT - 04																									98.690						220	2x(3#95(55)T95)	3X400	32.897	32.897	32.897
5	QDG-AR-ADM																																				
6	Reserva																																				
7	Reserva																																				
8	Reserva																																				
9	Reserva																																				
10	Reserva																																				
11	Reserva																																				
TOTAL		16	216	722	52	604	942	16	20	246	31	10	30	15	6	93130	670	20	485	15	29	16	1	-	346.800	48000	378.212	100.340	966.482	984.403	220	6x(3#240) 3x(240) T240]mm²	3x2000	320.061	322.783	321.105	

QGBT - 04 - GERADOR - 10m																				
CIRC	DESCRIÇÃO	ILUM.(W)				TOTAL	TOMADA.(W)			TOTAL	MOTOR (W)	TOTAL GERAL (W)	FATOR DE POTÊNCIA	TOTAL (VA)	TENSÃO (V)	CONDUTOR (mm²)	DISJ. (A)	FASES (WATTS)		
		16	26	32	50		100	200	300									A	B	C
M 4.1	ELEVADOR AUDITÓRIO a 120m									20.955	20.955	0,98	21.383	220	3#50 T25	3x60	6.985	6.985	6.985	
M 4.2	ELEVADOR REITORIA a 100m									20.955	20.955	0,98	21.383	220	3#50 T25	3x60	6.985	6.985	6.985	
M 4.3	ELEVADOR REITORIA a 100m									20.955	20.955	0,98	21.383	220	3#50 T25	3x60	6.985	6.985	6.985	
M 4.4	ELEVADOR BIBLIOTECA a 60m									20.955	20.955	0,98	21.383	220	3#25 T25	3x60	6.985	6.985	6.985	
M 4.5	BOMBA REC. 5CV a 30m									5.620	5.620	1	5.620	220	3#6 T6	3x20	1.873	1.873	1.873	
M 4.6	BOMBA REC. 5CV a 30m									5.620	5.620	1	5.620	220	3#6 T6	3x20	1.873	1.873	1.873	
M 4.7	BOMBA DE INCENÇIO a 30m									3.630	3.630	1	3.630	220	3#6 T6	3x20	1.210	1.210	1.210	
1	Reserva																			
2	Reserva																			
3	Reserva																			
4	Reserva																			
5	Reserva																			
6	Reserva																			
7	Reserva																			
8	Reserva																			
9	Reserva																			
10	Reserva																			
TOTAL		0	0	0	0	0	0	0	0	0	98.690	98.690	1	100.401	220	2x(3#95 (95) T95]	3x400	32.897	32.897	32.897

OBS:

- TODOS OS QUADROS COM CAPACIDADE ACIMA DE 100A DEVEM SER FORNECIDOS DO TIPO MONTADO

08	Adequação para inclusão de chave de manobra bypass	Eng. Thiago Santana	10/07/2017
07	Revisão Geral	Eng. Thiago Santana	03/04/2017
06	Revisão Geral	Eng. Thiago Santana	17/11/2016
05	Adequação do projeto elétrico na arquitetura atualizada	Eng. Thiago Santana	25/06/2016
04	Adequação do projeto elétrico na arquitetura atualizada	Eng. Thiago Santana	20/07/2015
03	Revisão de Projetos/Mudança de Arquitetura	Eng. Thiago Santana	03/10/2014
02	Revisão Solicitada Pelo IFS	Eng. Flavio Goes	20/08/2013
01	Revisão de Projetos	Eng. Flavio Goes	20/06/2013
Nº	ALTERAÇÃO/REVISÕES	REVISADO POR	DATA



LJ ENGENHARIA, SANEAMENTO E MEIO AMBIENTE LTDA

AV. DESEMBARGADOR MAYNARD, 1046, BAIRRO CIRURGIA, ARACAJU-SE, CEP.: 49055-210
TEL./FAX.: (79) 3214-7027/9987-9194 CNPJ: 09.061.246/0001-48 - E-MAIL: lj.eng@oi.com.br



AUTOR DO PROJETO:
FLAVIO AUGUSTO SANTOS DE GOES Engenheiro Eletricista e Seg. do Trabalho
CREA - 11.804 D/SE

CO-AUTOR DO PROJETO:
THIAGO SANTANA DE SOUZA Engenheiro Eletricista
CREA - 2712628772

ENDEREÇO:
Av. Eng. Gentil Tavares da Motta, 1166 - Getúlio Vargas - Aracaju/SE
deop@ifs.edu.br TEL: (79)3711-3139

PROJETO ELÉTRICO PROJETO EXECUTIVO

CLIENTE:	INSTITUTO FEDERAL DE SERGIPE - ADMINISTRAÇÃO	
DESENHO:	QUADROS DE CARGAS E DIAGRAMAS UNIFILARES (PGBT-ADMINISTRAÇÃO VEM DA SUBESTAÇÃO / QGBT-04 - GERADOR - VEM DO QTA GERADOR)	ESCALA: 1:75
		DATA: JUNHO/2013
		FOLHA: 21/31