

ITEM PENDENTE REALIZAÇÃO

ITEM REALIZADO

CANTIDAD DE ACIDO ESTEROIDICA					
ITEM	MATERIA	CANTIDAD	PRECIO UNIT. MATERIAL	PRECIO TOTAL (4)	
1	UDC 5026.0	17.05	2.10	36.17	
2	W 010.1500	50.53	158.00	8,007.15	
3	W 010.1110	38.85	111.00	4,309.95	
4	W 010.1010	126.18	101.00	12,745.18	
5	W 503.620	350.02	82.00	28,761.64	
6	W 503.7120	11.97	72.00	861.94	
7	W 010.600	61.40	66.00	4,052.40	
8	W 010.600	54.74	66.00	3,613.64	
9	W 010.461	137.01	46.10	6,315.16	
10	W 010.380	40.16	38.70	1,554.97	
11	W 100.010	9.21	21.00	192.41	
12	W 503.327	12.37	32.70	404.50	
13	W 503.263	3.88	25.30	97.66	
14	W 010.160	16.56	15.00	248.40	
15	CS 400.240.0	70.94	248.00	17,593.52	
16	PP 203.420	114.98	62.00	7,128.76	
17	CS 1000	6.88	5.85	80.23	
TOTAL				98,654.89	

- CONFERIR AS MEDIDAS DO VÃO "IN LOCO" ANTES DA FABRICAÇÃO.

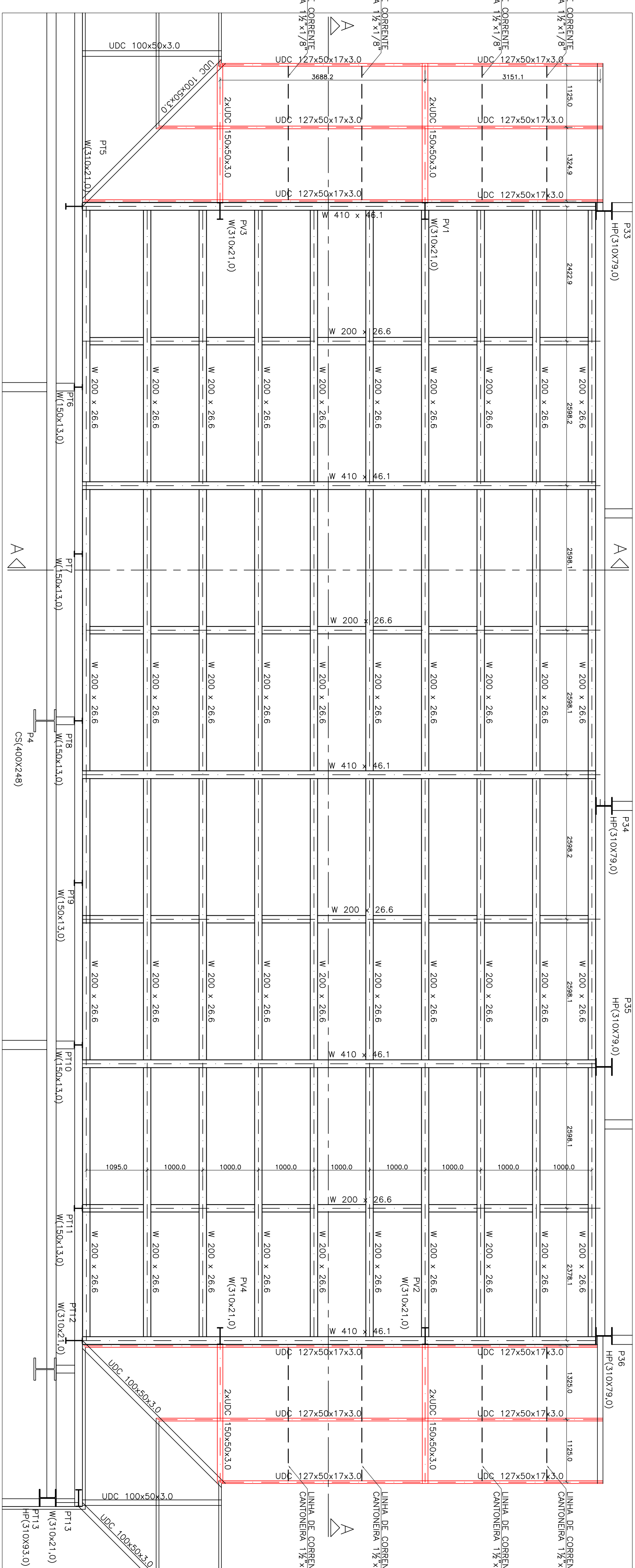
- CONFERIR OS QUANTITATIVOS DE TODA A ESTRUTURA ANTES DA REALIZAÇÃO DO ORÇAMENTO;
- CORTAS EM MILÍMETRO;
- CONFERIR A LOCAÇÃO DOS PILARES METÁLICOS COM A ESTRUTURA DE CONCRETO;
- PREVER, NA CONCEPÇÃO DOS PILARES DA ESTRUTURA CONVENCIONAL, A FIXAÇÃO DOS CHAMBAADORES E CHAPAS DE BASE DOS PILARES METÁLICOS.

NOTAS ESTRUTURA METÁLICA:

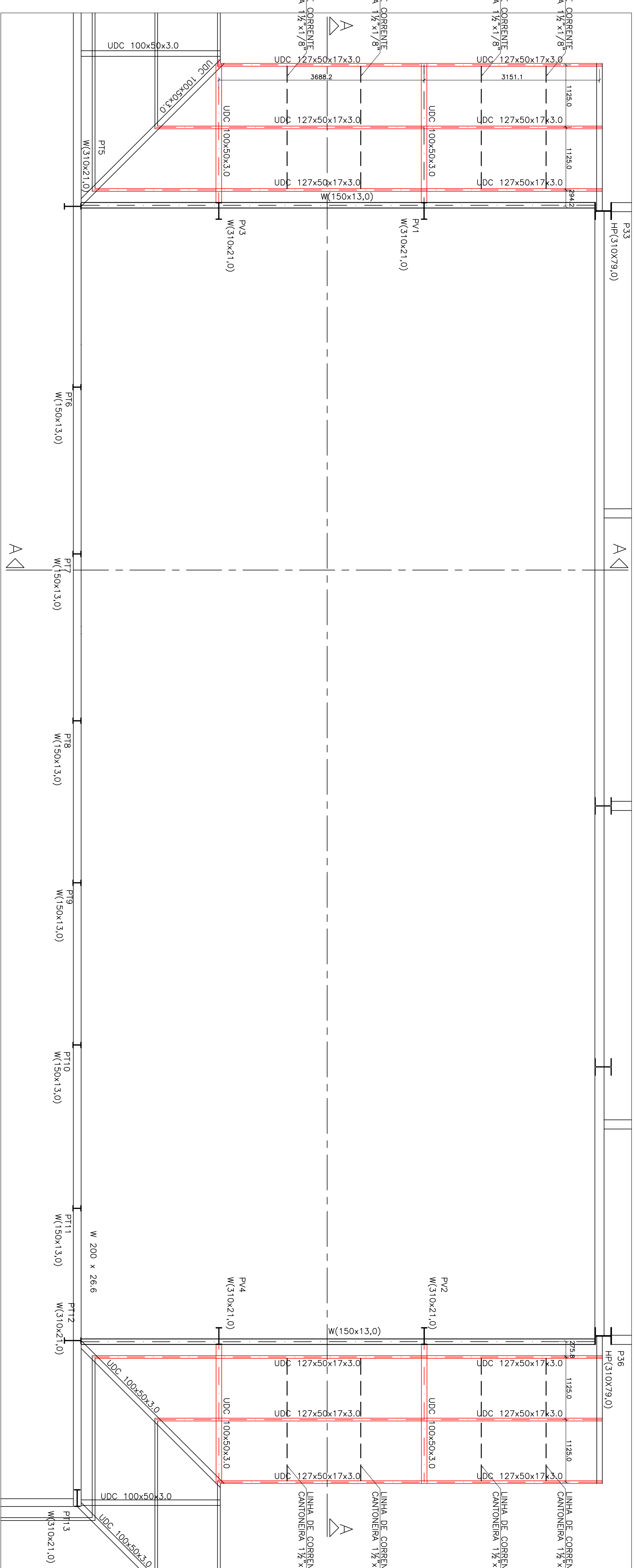
- ESTRUTURA METALICA AÇO ASTM A-588
- CHUMBADORES AÇO ASTM A-588

METAL DE SOLDA

- LITEROLO E=2018 f'y >=492 T/cm²
- PINTURA DA ESTRUTURAL DE AÇO
- DE ACORDO COM A NORMA PERNORAS N-1550 - REC-B - NOV. 95
- NORMAS ADOITADAS NO CALCULO:
- NBR 880/08 - PROJETO DE ESTRUTURA DE AÇO
- NBR 868/94 - SOBRECARGAS NAS ESTRUTURAS
- NBR 6123 - AÇÃO DO VENTO NAS EDIFICAÇÕES
- NBR 011/92 - EXECUÇÃO E PROJETO DE SOLDAS



PLANTA BAIXA COBERTURA NÍVEL PASSARELA
ESCALA: 1/50



PLANTA BAIXA COBERTURA NÍVEL FROTISPICIO
ESCALA: 1/50

Nº	ALTERAÇÃO/REVISÕES	REVISADO POR DATA

LI ENGENHARIA, SANEAMENTO E MEIO AMBIENTE LTDA

AV. DESDEBARRADOR MANOEL 1046, BAIRRO CILARICA, ARAUCÁRIA - SC, CEP.: 49055-210
TEL./FAX: (79) 3214-702 / 9380-9194. CNPJ: 09.061.246/0001-48 - E-MAIL: li@englo.com.br

AUTOR DO PROJETO:
Eng. José Roberto Oliveira Santos

ENDEREÇO:
Av. Eng. Gentil Travares da Mota, 1166 - Getúlio Vargas - Arcaju/SE
deop@ifs.edu.br
TEL.: (79)3711-3139

ADMINISTRAÇÃO PROJETO EXECUTIVO

CLIENTE: IFS - INSTITUTO FEDERAL DE SERGIPE

DESENHO:
PLANTAS BAIXAS DA COBERTURA DA PRAÇA DE EVENTOS

DESENHO:	ESCALA:
PLANTAS BAIXAS DA COBERTURA DA PRAÇA DE EVENTOS	1:50
	DATA:
	JUNHO/2013
FOLHA:	
03/08	